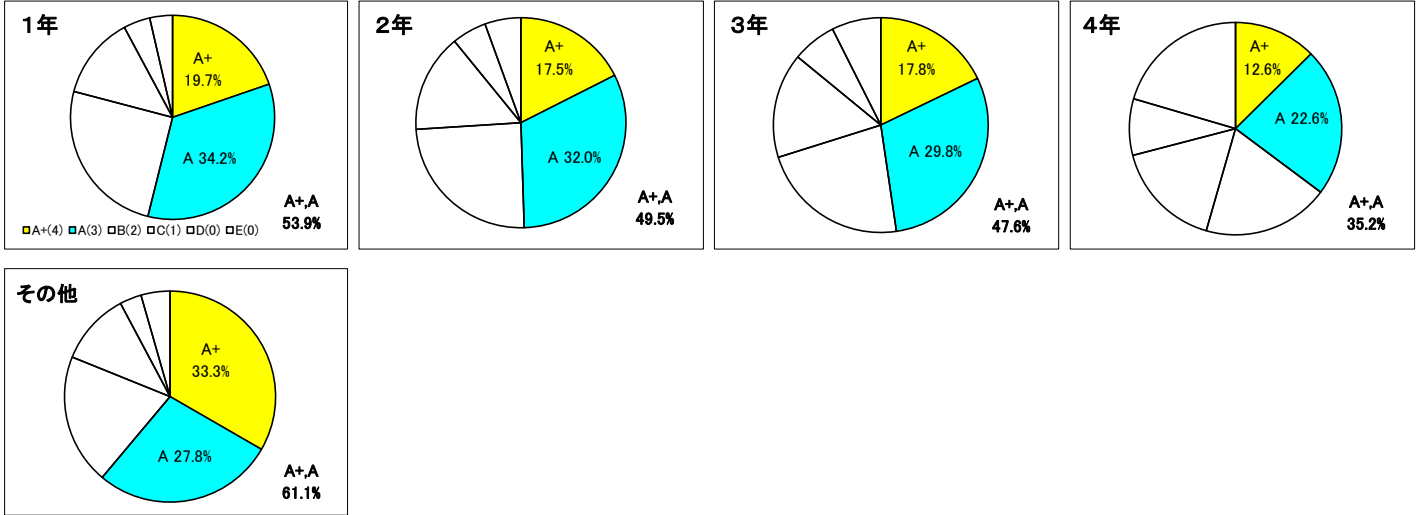


2015年度春学期全学GPCA集計表(学部、大学院、専門職大学院)について(報告)

全学GPCA集計表(学部)

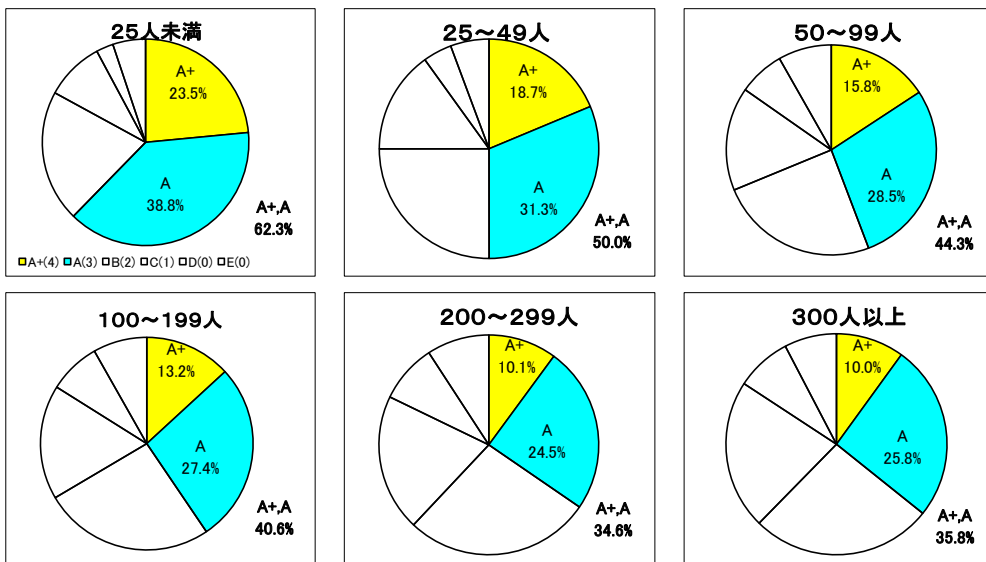
	サンプル数	評価(GP)分布(%)							合計	標準偏差(標本)	GPCA平均
		A+(4)	A(3)	B(2)	C(1)	D(0)	E(0)				
全授業	4,463	19.6	33.7	23.1	13.0	4.5	6.1	100.0	0.63	2.53	
学年別	1年	2,102	19.7	34.2	25.2	13.1	4.2	3.6	100.0	0.64	2.54
	2年	2,648	17.5	32.0	24.5	15.1	5.3	5.6	100.0	0.74	2.43
	3年	2,636	17.8	29.8	22.5	15.8	6.6	7.4	100.0	0.84	2.38
	4年	2,001	12.6	22.6	19.2	16.5	8.6	20.5	100.0	0.96	2.11
	その他	45	33.3	27.8	20.0	11.1	3.3	4.4	100.0	1.02	2.82

【学年別】A+Aの割合(%)



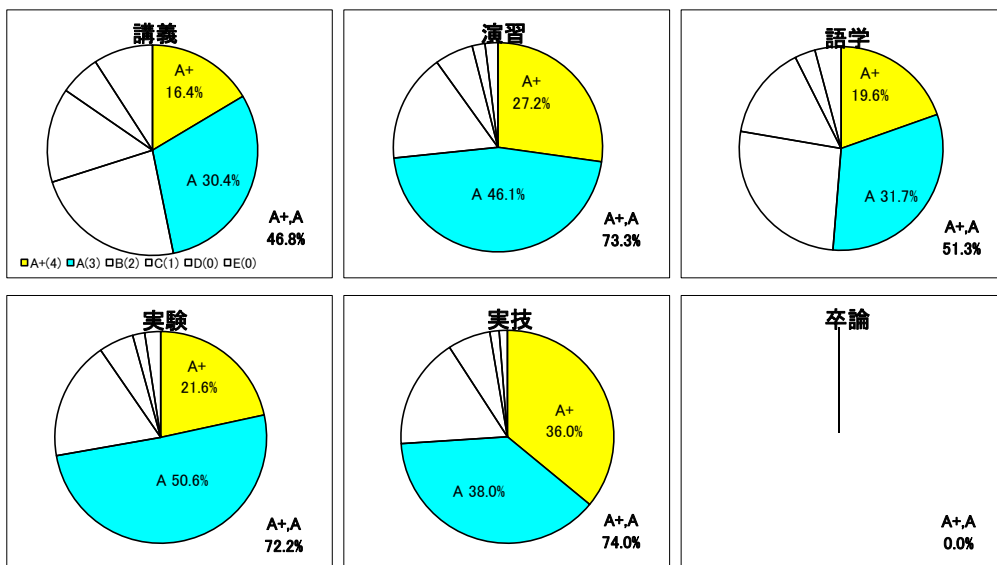
受講者数規模別	25人未満	2,053	23.5	38.8	20.6	9.2	2.7	5.1	100.0	0.64	2.74
	25-49人	1,166	18.7	31.3	25.0	15.1	4.3	5.7	100.0	0.55	2.47
	50-99人	626	15.8	28.5	24.6	15.9	7.1	8.2	100.0	0.55	2.31
	100-199人	370	13.2	27.4	26.0	17.4	7.9	8.2	100.0	0.52	2.21
	200-299人	131	10.1	24.5	27.4	20.2	8.6	9.2	100.0	0.46	2.07
	300人以上	117	10.0	25.8	26.6	21.9	8.1	7.7	100.0	0.52	2.08

【受講者数規模別】A+Aの割合(%)



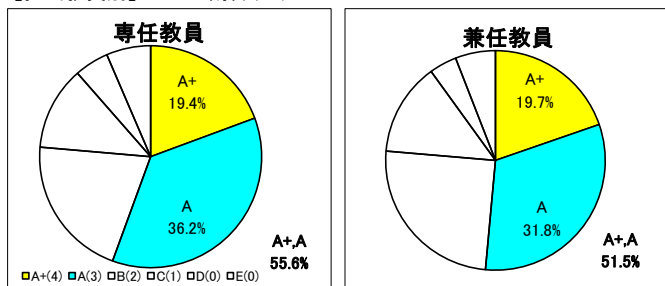
科目種類別	講義	2,161	16.4	30.4	23.3	14.5	6.3	9.1	100.0	0.60	2.39
	演習	590	27.2	46.1	16.7	5.9	2.0	2.0	100.0	0.57	2.92
	語学	1,466	19.6	31.7	26.4	14.9	3.3	4.2	100.0	0.60	2.51
	実験	132	21.6	50.6	18.2	5.3	1.8	2.4	100.0	0.46	2.87
	実技	114	36.0	38.0	16.9	6.5	1.4	1.2	100.0	0.56	3.02
	卒論	0	0.0	0.0	0.0	0.0	0.0	0.0	0.0	0.00	0.00

【科目種類別】A+Aの割合(%)



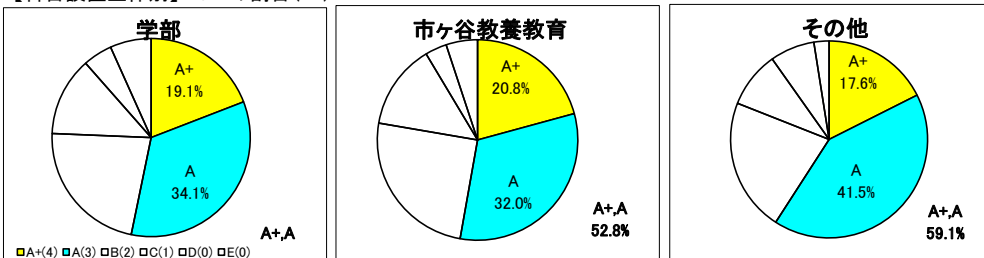
担当教員別	専任教員	1,927	19.4	36.2	20.8	12.2	5.0	6.5	100.0	0.65	2.55
	兼任教員	2,536	19.7	31.8	24.9	13.7	4.1	5.9	100.0	0.61	2.52

【担当教員別】A+Aの割合(%)



科目設置主体別	学部	3,065	19.1	34.1	22.4	12.8	4.8	6.7	100.0	0.64	2.52
	市ヶ谷教養教育	1,313	20.8	32.0	24.9	13.7	3.5	5.1	100.0	0.57	2.55
	その他	108	17.6	41.5	21.9	9.2	7.3	2.5	100.0	0.79	2.54

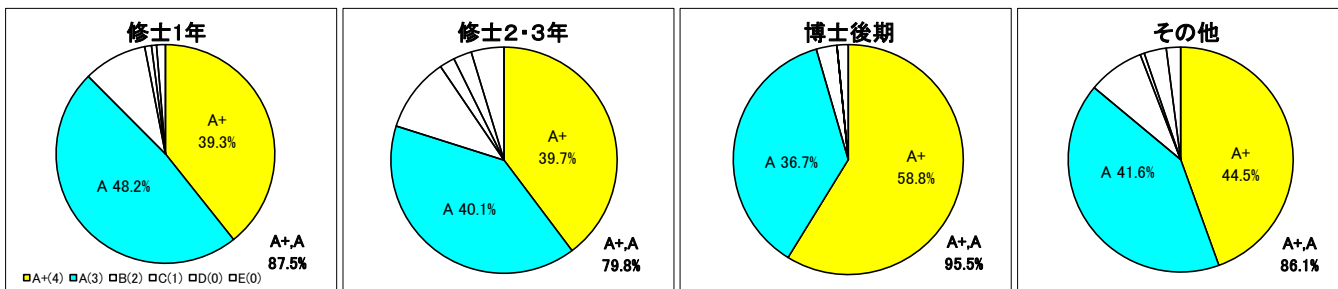
【科目設置主体別】A+Aの割合(%)



全学GPCA集計表(大学院)

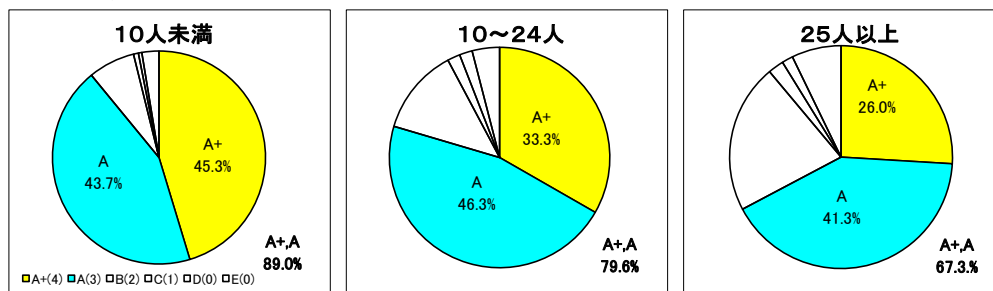
	サンプル数	評価(GP)分布(%)							標準偏差(標本)	GPCA平均	
		A+(4)	A(3)	B(2)	C(1)	D(0)	E(0)	合計			
全授業	867	42.8	44.1	8.4	1.0	0.8	3.0	100.0	0.57	3.31	
学年別	修士1年	597	39.3	48.2	9.4	1.0	0.7	1.3	100.0	0.58	3.26
	修士2・3年	478	39.7	40.1	10.6	2.2	2.6	4.7	100.0	0.82	3.17
	博士後期	183	58.8	36.7	2.9	0.0	0.0	1.6	100.0	0.52	3.57
	その他	94	44.5	41.6	8.1	0.6	3.2	2.1	100.0	0.82	3.26

【学年別】A+Aの割合(%)



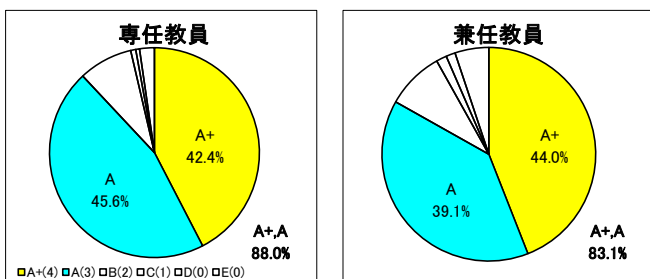
受講者数規模別	10人未満	701	45.3	43.7	7.1	0.7	0.5	2.6	100.0	0.57	3.36
	10～24人	140	33.3	46.3	12.7	1.9	1.9	4.0	100.0	0.54	3.12
	25人以上	26	26.0	41.3	21.6	2.3	1.6	7.2	100.0	0.52	2.94

【受講者数規模別】A+Aの割合(%)



担当教員別	専任教員	662	42.4	45.6	8.3	0.8	0.6	2.3	100.0	0.57	3.31
	兼任教員	205	44.0	39.1	8.7	1.6	1.4	5.1	100.0	0.60	3.30

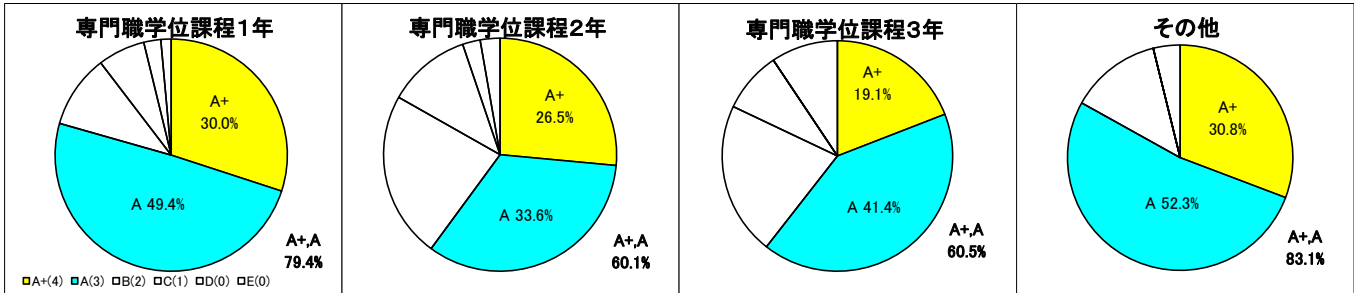
【担当教員別】A+Aの割合(%)



全学GPCA集計表(専門職大学院)

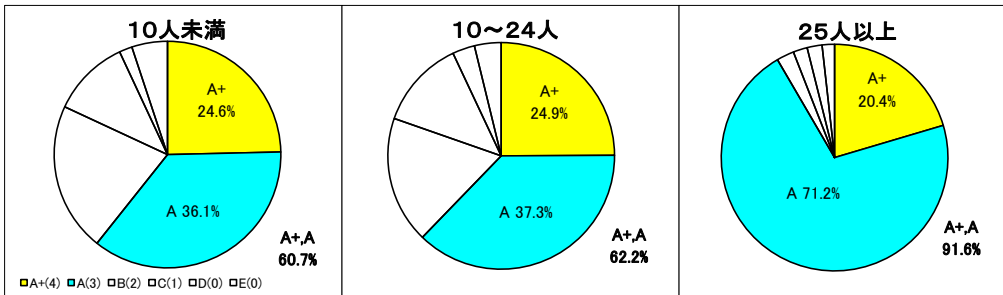
	サンプル数	評価(GP)分布(%)							合計	標準偏差(標本)	GPCA平均
		A+(4)	A(3)	B(2)	C(1)	D(0)	E(0)				
全授業	139	24.3	39.1	19.2	10.7	2.1	4.6	100.0	0.74	2.75	
学年別	専門職学位課程1年	53	30.0	49.4	10.2	6.6	2.4	1.4	100.0	0.66	3.00
	専門職学位課程2年	85	26.5	33.6	23.1	11.6	2.5	2.8	100.0	0.84	2.72
	専門職学位課程3年	43	19.1	41.4	21.5	8.6	0.0	9.4	100.0	0.69	2.71
	その他	13	30.8	52.3	13.1	0.0	0.0	3.8	100.0	0.62	3.22

【学年別】A+Aの割合(%)



受講者数規模別	10人未満	104	24.6	36.1	21.2	11.1	1.8	5.1	100.0	0.75	2.72
	10-24人	24	24.9	37.3	18.1	12.7	3.2	3.8	100.0	0.78	2.71
	25人以上	11	20.4	71.2	2.5	2.0	2.1	1.8	100.0	0.42	3.07

【受講者数規模別】A+Aの割合(%)



担当教員別	専任教員	110	20.6	39.0	20.6	12.1	2.5	5.3	100.0	0.72	2.65
	兼任教員	29	38.5	39.3	14.1	5.3	0.7	2.1	100.0	0.67	3.12

【担当教員別】A+Aの割合(%)

