



2011 年度前期

「学生による授業改善アンケート」全学集計結果報告（学部）

2012 年 3 月 10 日

法政大学教育開発支援機構 FD 推進センター

5 回実施した結果について

「前期」、「後期」の回答の傾向について

全体の回答の傾向について

1. はじめに

法政大学では 2011 年 7 月 2 日（土）から 2011 年 7 月 22 日（金）にかけて「学生による授業改善アンケート」を実施しました（実施時期は各教学単位により異なる。4 期制を採用している教学単位は 5 月～6 月にも実施）。

「学生による授業改善アンケート」と新しくなって 2 年以上が経ち、5 回目のアンケートが実施されました。前期 3 回、後期 2 回実施したことになります。全体を通して、前期アンケート結果の傾向と後期アンケートの結果の傾向を掴むことができました。前回は引き続き、本報告書では、各設問の回答に対する平均の割合を概観して参りたいと思います。

5 回のアンケート結果について、それほど大きな変化はありませんでした。前回と同様、大まかな回答傾向がわかってきたと思います。グラフ化したので是非ご確認頂きたいと思います。

全学的なアンケート結果に対する問題点の洗い出し、改善案の提案等も必要に思いますが、各教員が具体的な問題点に気づき、授業改善のために役立てるよう願っております。

2. 学部の全学集計結果について

アンケート集計結果については特に大きな問題点はありませんでした。記名式になったことによる認識も定着したように思います。全学的に 5 回実施して「前期」、「後期」に多少異なった傾向があることが分かりました。問 2 出席率に関して、「前期」は 100%出席という回答が多かったのに対し、「後期」は 80%以上 100%未満の出席という回答が多くなっています。いずれにしても、アンケートに回答した学生は高い出席率となっています。

問 1 では、授業の履修に対して尋ねていますが、75%以上の学生が肯定的な回答をしており、問 2 では、出席率に関して尋ねていますが、各授業に 8 割以上出席した学生が 85%以上いることがわかりました。問 3 では、授業時間外学習について尋ねていますが、「ほとんど行っていない学生」が 50%以上いる一方、2 時間以上学習を行っている学生は 7%程度しかいません。問 4 では、履修して感じたことを尋ねていますが、「知識が身についた」という学生が 7 割前後おり、問 5 では、授業の進め方について尋ねていますが、「授業の目標が明示されていた」という学生が 4 割以上います。問 6 では、教室の設備に対して尋ねていますが、「適切だった」と

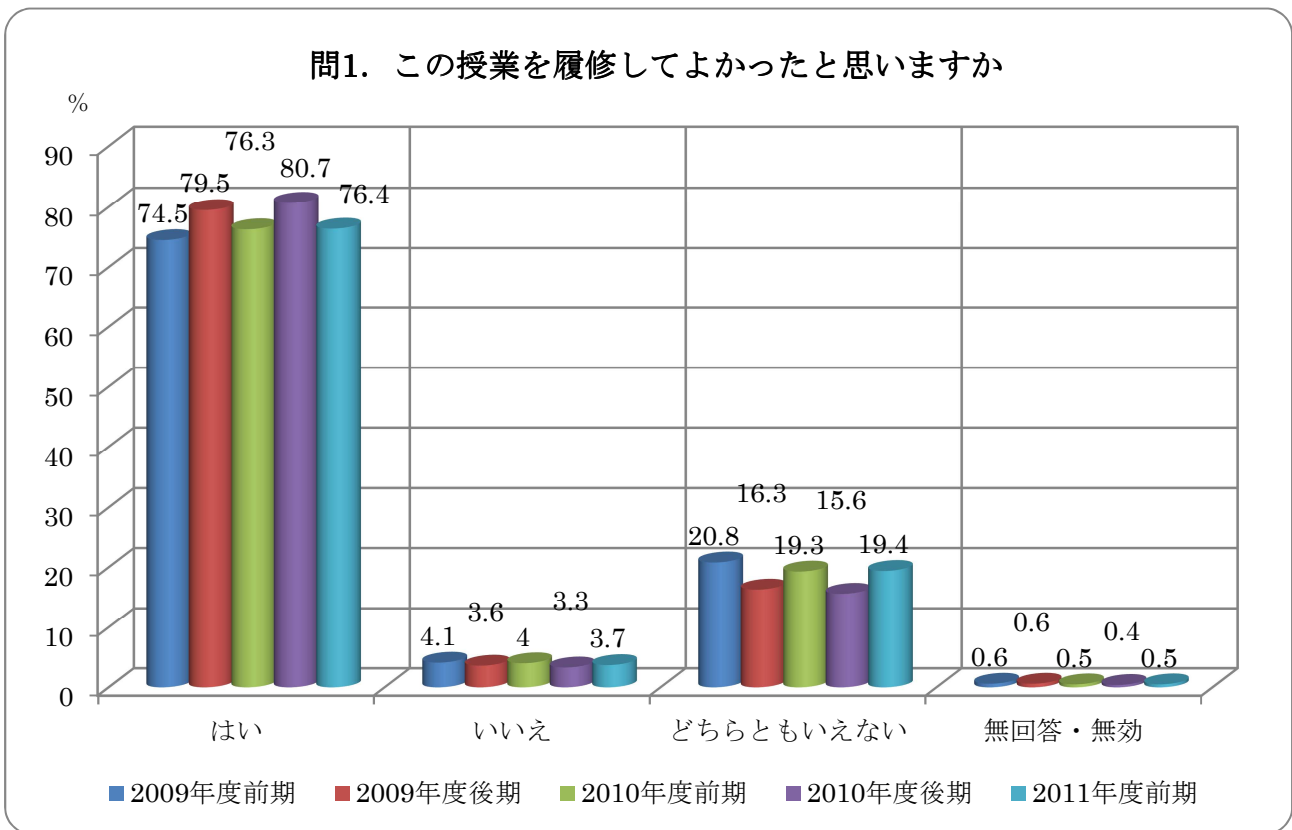
いう学生が8割以上おり、問8では、座席位置を尋ねていますが、真ん中（第5区画）に最も多く着席していることがわかりました。

問1. この授業を履修してよかったとおもいますか。

問1では、まず、授業を履修してよかったかを尋ねています。全体で76.4%が「はい」と回答しており、概ね学生と授業とのマッチングがうまく機能しているものと思います。

受講者数規模別で見ますと、25人未満の少人数授業において83.0%の学生が「はい」と回答しており、8割以上の学生が「この授業を履修してよかった」と応えていることがわかります。出席率別でも、概ね80%以上出席している学生は7割5分以上で「はい」と回答しています。学年別にみた場合、上級生になるに従って、「はい」と回答している割合が多くなることがわかります。科目種別では、「演習」、「実技」科目について、演習84.9%、実技81.3%と8割以上の学生が「はい」と回答しています。科目設置主体別では、大きな差異はみられません。座席位置別では、やはり、第一列である「1区画」、「2区画」、「3区画」について「はい」と回答している割合が80%前後あり高く、第二列でも75%前後の学生が「はい」と回答しています。

以上より、少人数授業、出席率が高い学生、科目種では「演習」と「実技」、座席位置では前列から真ん中あたりに座っている学生について「この授業を履修してよかった」と回答している割合が高いことがわかりました。



問 1. この授業を履修してよかったと思いますか。

項目	授業数	回答者数	はい	いいえ	どちらとも いえない	無回答・ 無効	回答総数 (無回答を 含む)
<総計>	3642	137610	76.4%	3.7%	19.4%	0.5%	100.0%
<受講者数規模別>							
25人未満	1390	18250	83.0%	2.6%	14.0%	0.4%	100.0%
25-49人	1082	30922	77.3%	3.7%	18.5%	0.5%	100.0%
50-99人	552	26350	75.6%	3.7%	20.1%	0.6%	100.0%
100-199人	351	28940	74.3%	4.0%	21.2%	0.5%	100.0%
200-299人	138	16564	75.1%	3.9%	20.4%	0.6%	100.0%
300人以上	129	16584	73.9%	3.8%	21.7%	0.6%	100.0%
<出席率別>							
100%		71025	78.4%	3.2%	18.0%	0.4%	100.0%
80%以上 100%未満		52212	76.6%	3.7%	19.3%	0.4%	100.0%
60%以上 80%未満		10046	68.9%	5.0%	25.5%	0.6%	100.0%
40%以上 60%未満		1917	61.9%	7.3%	30.0%	0.8%	100.0%
20%以上 40%未満		689	54.9%	11.0%	33.8%	0.3%	100.0%
20%未満		527	45.7%	12.9%	40.8%	0.6%	100.0%
無回答・無効		1194	61.3%	6.4%	18.8%	13.6%	100.0%
<学年別>							
1年		52740	72.3%	4.0%	23.2%	0.5%	100.0%
2年		43796	77.3%	3.9%	18.4%	0.4%	100.0%
3年		29584	79.7%	3.1%	16.6%	0.6%	100.0%
4年		9525	85.0%	2.0%	12.1%	0.9%	100.0%
その他/不明		1965	75.0%	6.3%	15.8%	3.0%	100.0%
<科目種別>							
講義	2115	106108	75.4%	3.9%	20.2%	0.6%	100.0%
25人未満	476	5941	85.1%	2.3%	12.1%	0.5%	100.0%
25-49人	523	14748	76.8%	4.2%	18.5%	0.5%	100.0%
50-99人	506	24133	75.0%	3.8%	20.6%	0.5%	100.0%
100-199人	343	28138	74.1%	4.1%	21.3%	0.5%	100.0%
200-299人	138	16564	75.1%	3.9%	20.4%	0.6%	100.0%
300人以上	129	16584	73.9%	3.8%	21.7%	0.6%	100.0%
演習	297	6755	84.9%	1.9%	12.6%	0.5%	100.0%
語学	1114	21403	77.6%	3.4%	18.6%	0.4%	100.0%
実験	49	1795	81.3%	3.6%	14.7%	0.4%	100.0%

実技	67	1549	85.2%	2.0%	12.3%	0.5%	100.0%
<担当教員別>							
専任	1472	68508	76.5%	3.7%	19.3%	0.5%	100.0%
兼任	2170	69102	76.4%	3.6%	19.5%	0.5%	100.0%
<科目設置主体別>							
学部	2384	102157	76.7%	3.6%	19.1%	0.6%	100.0%
市ヶ谷教養教育	1231	34105	75.1%	4.0%	20.4%	0.4%	100.0%
通信教育	27	1348	85.4%	1.9%	12.3%	0.4%	100.0%
その他	0	0	0.0%	0.0%	0.0%	0.0%	0.0%
<座席位置別>							
1 区画		9042	82.1%	3.0%	14.6%	0.3%	100.0%
2 区画		9567	83.1%	2.5%	14.0%	0.4%	100.0%
3 区画		8913	79.7%	3.3%	16.7%	0.3%	100.0%
4 区画		15250	77.7%	3.5%	18.4%	0.4%	100.0%
5 区画		18662	77.5%	3.9%	18.2%	0.4%	100.0%
6 区画		14959	76.2%	3.6%	19.7%	0.5%	100.0%
7 区画		8420	74.4%	4.0%	21.2%	0.5%	100.0%
8 区画		9694	75.7%	4.0%	19.9%	0.5%	100.0%
9 区画		7572	72.8%	4.3%	22.5%	0.4%	100.0%
定まった位置はない		27195	71.5%	3.6%	24.5%	0.3%	100.0%
無回答・無効		8336	76.9%	5.0%	15.3%	2.8%	100.0%

問2. あなたはこの授業にどの程度出席しましたか。

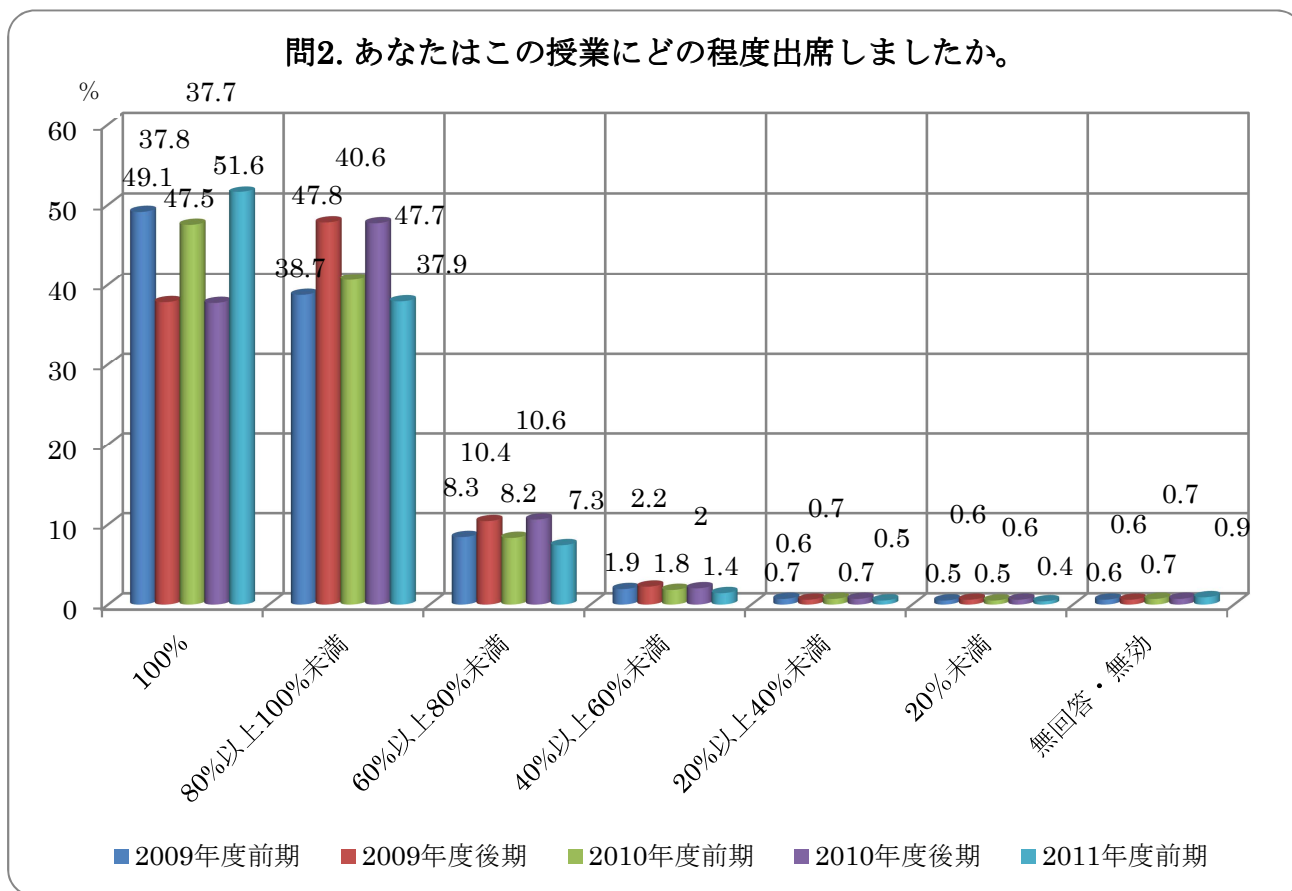
問2では、出席率を自己申告してもらいました。全体で51.6%の学生が「100%出席した」と回答しました。80%以上の出席について限定すれば、89.5%の学生が回答しています。概ね出席率は高いと考えます。

学年別にみてみますと、1年生の100%出席率が62.5%回答しているのに対して、4年生になるにつれて出席率が下がって参ります。4年生については90%以上出席に限定すれば、9割程度の学生が「はい」と回答しておりますが、4年生での100%出席率が極端に低くなっている点が気になります。

科目種別をみてみますと、50人未満の「講義」、「演習」、「語学」、「実験」、「実技」が80%以上出席に限定すれば、90%以上の学生が出席と回答しております。逆に、50人以上の中教室、大教室での講義においては、80%以上出席の学生は80%強程度となっています。

座席位置については、第一列の学生（第1～第3区画）と第5区画の学生の出席率が80%以上の学生が9割以上いますが、後ろの座席になるに従ってやや出席率が低下します。

以下のグラフにあるように、前期科目と後期（通年）科目で、「100%出席の学生の割合」と「80%以上100%未満の出席の学生の割合」に違いがある点は興味深いです。後期（通年）科目の方が、やや100%出席と回答した学生が多くなっております。



問 2. あなたはこの授業にどの程度出席しましたか。

項目	授業数	回答者数	100%	80%以上 100%未満	60%以上 80%未満	40%以上 60%未満	20%以上 40%未満	20%未満	無回答・ 無効	回答総数 (無回答 を含む)
<総計>	3642	137610	51.6%	37.9%	7.3%	1.4%	0.5%	0.4%	0.9%	100.0%
<受講者数規模別>										
25人未満	1390	18250	56.5%	36.5%	5.5%	0.6%	0.2%	0.1%	0.7%	100.0%
25-49人	1082	30922	53.9%	38.1%	6.2%	0.7%	0.2%	0.1%	0.8%	100.0%
50-99人	552	26350	55.1%	35.9%	6.3%	1.2%	0.3%	0.3%	0.9%	100.0%
100-199人	351	28940	49.7%	38.9%	7.8%	1.6%	0.6%	0.4%	1.0%	100.0%
200-299人	138	16564	48.6%	38.9%	8.2%	1.9%	0.8%	0.6%	1.0%	100.0%
300人以上	129	16584	42.7%	39.8%	11.3%	3.1%	1.2%	1.0%	1.0%	100.0%
<出席率別>										
100%		71025	100.0%	0.0%	0.0%	0.0%	0.0%	0.0%	0.0%	100.0%
80%以上 100%未満		52212	0.0%	100.0%	0.0%	0.0%	0.0%	0.0%	0.0%	100.0%
60%以上 80%未満		10046	0.0%	0.0%	100.0%	0.0%	0.0%	0.0%	0.0%	100.0%
40%以上 60%未満		1917	0.0%	0.0%	0.0%	100.0%	0.0%	0.0%	0.0%	100.0%
20%以上 40%未満		689	0.0%	0.0%	0.0%	0.0%	100.0%	0.0%	0.0%	100.0%
20%未満		527	0.0%	0.0%	0.0%	0.0%	0.0%	100.0%	0.0%	100.0%
無回答・無効		1194	0.0%	0.0%	0.0%	0.0%	0.0%	0.0%	100.0%	100.0%
<学年別>										
1年		52740	62.5%	30.6%	5.0%	0.8%	0.2%	0.2%	0.7%	100.0%
2年		43796	50.4%	40.2%	6.7%	1.0%	0.4%	0.3%	0.9%	100.0%
3年		29584	43.9%	44.1%	8.5%	1.6%	0.5%	0.5%	0.9%	100.0%
4年		9525	21.8%	49.0%	18.4%	5.6%	2.4%	1.8%	0.8%	100.0%
その他/不明		1965	47.6%	38.9%	8.0%	1.1%	0.6%	0.8%	3.1%	100.0%
<科目種類別>										
講義	2115	106108	49.8%	38.7%	7.9%	1.6%	0.6%	0.5%	0.9%	100.0%
25人未満	476	5941	56.0%	36.9%	5.3%	0.6%	0.3%	0.1%	0.8%	100.0%
25-49人	523	14748	51.1%	39.9%	6.9%	0.8%	0.3%	0.2%	0.9%	100.0%
50-99人	506	24133	53.9%	36.9%	6.5%	1.2%	0.3%	0.3%	0.8%	100.0%
100-199人	343	28138	49.1%	39.3%	7.9%	1.6%	0.6%	0.4%	1.0%	100.0%
200-299人	138	16564	48.6%	38.9%	8.2%	1.9%	0.8%	0.6%	1.0%	100.0%
300人以上	129	16584	42.7%	39.8%	11.3%	3.1%	1.2%	1.0%	1.0%	100.0%
演習	297	6755	61.9%	32.1%	4.3%	0.6%	0.2%	0.0%	0.9%	100.0%
語学	1114	21403	55.5%	37.1%	5.9%	0.6%	0.1%	0.1%	0.7%	100.0%
実験	49	1795	75.0%	21.4%	2.3%	0.4%	0.1%	0.1%	0.7%	100.0%

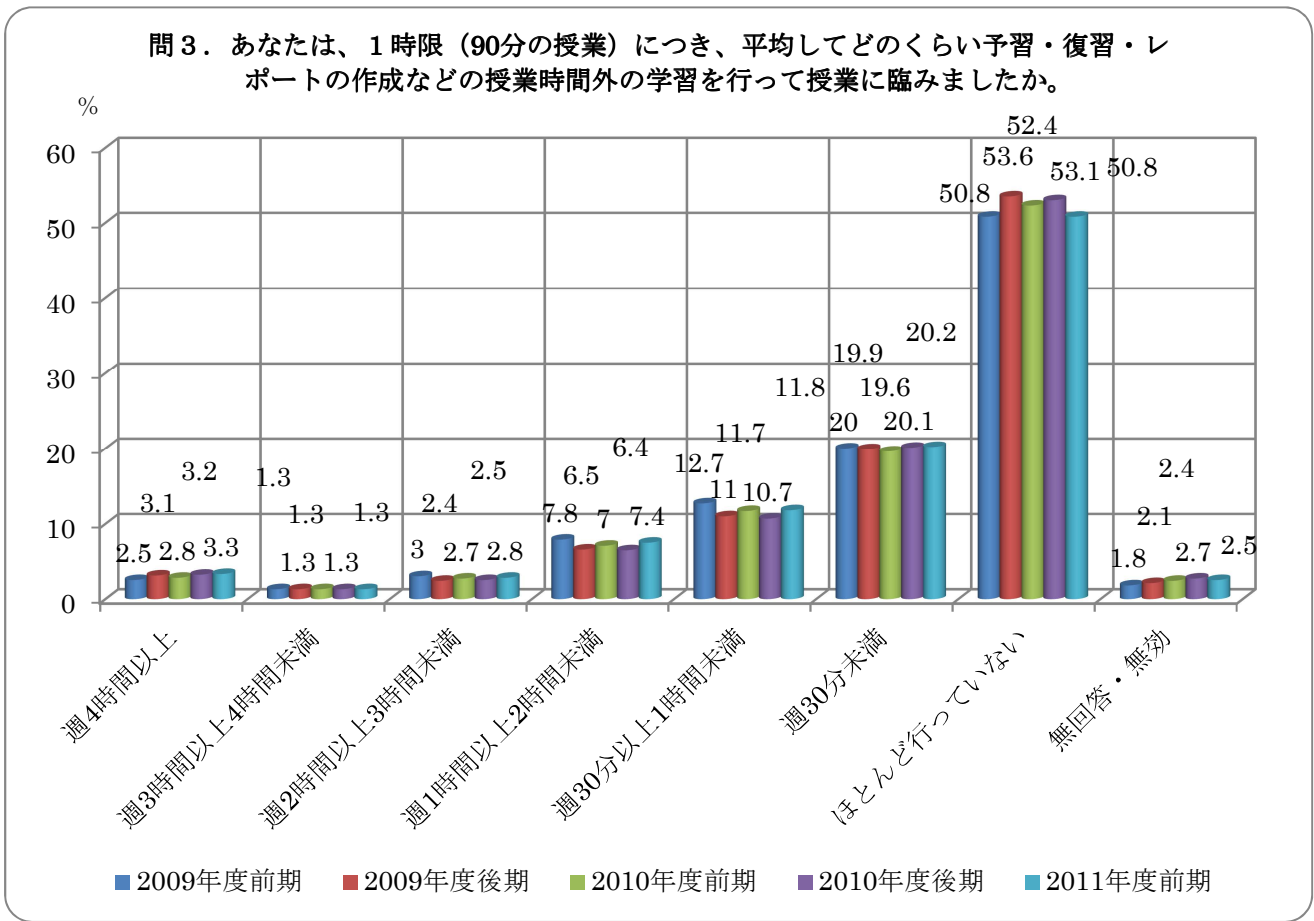
実技	67	1549	52.3%	41.0%	5.4%	0.3%	0.2%	0.1%	0.7%	100.0%
<担当教員別>										
専任	1472	68508	51.3%	37.6%	7.5%	1.6%	0.6%	0.5%	0.9%	100.0%
兼任	2170	69102	52.0%	38.3%	7.1%	1.2%	0.4%	0.3%	0.9%	100.0%
<科目設置主体別>										
学部	2384	102157	50.1%	39.0%	7.5%	1.5%	0.5%	0.4%	0.9%	100.0%
市ヶ谷教養教育	1231	34105	56.4%	34.6%	6.4%	1.1%	0.4%	0.3%	0.7%	100.0%
通信教育	27	1348	44.7%	40.1%	12.2%	2.6%	0.3%	0.0%	0.2%	100.0%
その他	0	0	0.0%	0.0%	0.0%	0.0%	0.0%	0.0%	0.0%	0.0%
<座席位置別>										
1 区画		9042	57.8%	34.1%	6.0%	1.1%	0.3%	0.2%	0.5%	100.0%
2 区画		9567	63.6%	30.0%	4.5%	0.9%	0.3%	0.2%	0.5%	100.0%
3 区画		8913	54.4%	37.0%	6.5%	1.0%	0.3%	0.3%	0.5%	100.0%
4 区画		15250	50.7%	39.5%	7.2%	1.2%	0.4%	0.3%	0.6%	100.0%
5 区画		18662	53.6%	37.2%	6.5%	1.4%	0.5%	0.3%	0.7%	100.0%
6 区画		14959	50.9%	38.9%	7.8%	1.3%	0.4%	0.2%	0.5%	100.0%
7 区画		8420	47.0%	41.2%	8.4%	1.6%	0.7%	0.5%	0.7%	100.0%
8 区画		9694	45.0%	42.2%	9.1%	1.6%	0.7%	0.6%	0.7%	100.0%
9 区画		7572	45.4%	42.3%	8.8%	1.7%	0.7%	0.5%	0.6%	100.0%
定まった位置はない		27195	51.0%	37.8%	7.7%	1.7%	0.6%	0.6%	0.7%	100.0%
無回答・無効		8336	46.7%	37.7%	8.0%	1.7%	0.7%	0.7%	4.5%	100.0%

問3. あなたは、1時限（90分の授業）につき、平均してどのくらい予習・復習・レポートの作成などの授業時間外の学習を行って授業に臨みましたか。

問3では、授業時間外の予習・復習の時間について尋ねました。これまでのアンケートと同様に5割以上の学生が「ほとんど行っていない」と回答しています。他に週30分未満の学生が2割程度いますので、7割以上の学生が週30分未満の予習・復習（授業時間外の学習）しか行っていないことになります。

学年別では、「授業時間外学習」について、それほど差異はありませんでした。

科目種別においては、比較的学習時間が多い「演習」では週1時間以上の授業時間外の学習が30.3%、週2時間以上では19.4%となっております。さらに「実験」において、週1時間以上の授業時間外の学習が48.7%となっており、週2時間以上では39.6%と最も割合が高くなっております。



問3. あなたは、1時限(90分の授業)につき、平均してどのくらい予習・復習・レポートの作成などの授業時間外の学習を行って授業に臨みましたか。

項目	授業数	回答者数	週4時間以上	週3時間以上4時間未満	週2時間以上3時間未満	週1時間以上2時間未満	週30分以上1時間未満	週30分未満	ほとんど行っていない	無回答・無効	回答総数(無回答を含む)
<総計>	3642	137610	3.3%	1.3%	2.8%	7.4%	11.8%	20.2%	50.8%	2.5%	100.0%
<受講者数規模別>											
25人未満	1390	18250	3.1%	1.9%	5.7%	15.1%	21.9%	23.4%	26.8%	2.1%	100.0%
25-49人	1082	30922	3.5%	1.5%	3.5%	10.2%	16.2%	23.0%	39.9%	2.3%	100.0%
50-99人	552	26350	4.6%	1.7%	3.0%	7.0%	10.5%	19.2%	51.4%	2.7%	100.0%
100-199人	351	28940	3.3%	1.1%	1.9%	4.8%	8.4%	18.7%	59.0%	2.7%	100.0%
200-299人	138	16564	2.0%	0.7%	1.1%	3.0%	6.1%	17.9%	66.6%	2.8%	100.0%
300人以上	129	16584	2.2%	0.7%	1.0%	3.0%	6.5%	17.7%	66.0%	2.7%	100.0%
<出席率別>											
100%		71025	4.9%	1.4%	3.3%	8.9%	13.4%	20.1%	45.8%	2.2%	100.0%
80%以上100%未満		52212	1.7%	1.2%	2.3%	6.3%	11.0%	21.2%	54.2%	2.1%	100.0%
60%以上80%未満		10046	0.8%	1.2%	1.7%	4.5%	8.1%	18.2%	63.0%	2.5%	100.0%
40%以上60%未満		1917	0.7%	0.9%	2.5%	3.4%	4.8%	13.3%	71.5%	3.0%	100.0%
20%以上40%未満		689	1.0%	0.4%	1.7%	2.5%	4.5%	10.4%	76.9%	2.5%	100.0%
20%未満		527	2.7%	0.2%	0.2%	1.3%	2.3%	5.5%	82.5%	5.3%	100.0%
無回答・無効		1194	2.3%	0.8%	1.8%	4.0%	6.0%	14.4%	33.0%	37.7%	100.0%
<学年別>											
1年		52740	2.7%	1.3%	3.3%	9.8%	14.8%	19.8%	46.5%	1.7%	100.0%
2年		43796	3.8%	1.3%	2.5%	6.4%	10.8%	20.3%	52.1%	2.9%	100.0%
3年		29584	3.3%	1.2%	2.1%	5.0%	8.9%	20.2%	55.8%	3.3%	100.0%
4年		9525	3.1%	1.4%	2.8%	5.9%	9.6%	21.5%	53.0%	2.6%	100.0%
その他/不明		1965	6.2%	1.7%	3.3%	7.3%	11.2%	17.9%	46.3%	6.2%	100.0%
<科目種類別>											
講義	2115	106108	2.7%	1.0%	2.0%	5.6%	9.4%	19.4%	57.1%	2.7%	100.0%
25人未満	476	5941	3.8%	1.9%	5.0%	12.0%	16.3%	22.2%	36.2%	2.7%	100.0%
25-49人	523	14748	2.9%	1.2%	2.8%	8.5%	13.5%	22.8%	45.7%	2.7%	100.0%
50-99人	506	24133	3.2%	1.3%	2.6%	6.7%	10.6%	19.8%	53.1%	2.7%	100.0%
100-199人	343	28138	2.5%	1.0%	1.8%	4.8%	8.4%	18.7%	60.1%	2.8%	100.0%
200-299人	138	16564	2.0%	0.7%	1.1%	3.0%	6.1%	17.9%	66.6%	2.8%	100.0%
300人以上	129	16584	2.2%	0.7%	1.0%	3.0%	6.5%	17.7%	66.0%	2.7%	100.0%
演習	297	6755	10.3%	2.8%	6.3%	10.9%	11.4%	15.6%	40.0%	2.7%	100.0%
語学	1114	21403	2.1%	1.5%	4.9%	15.4%	25.3%	27.0%	22.3%	1.6%	100.0%

実験	49	1795	23.2%	8.0%	8.4%	9.1%	8.0%	13.6%	27.6%	2.1%	100.0%
実技	67	1549	6.9%	0.8%	0.5%	1.7%	1.5%	2.7%	83.7%	2.3%	100.0%
<担当教員別>											
専任	1472	68508	3.8%	1.4%	2.9%	6.7%	10.5%	19.5%	52.6%	2.6%	100.0%
兼任	2170	69102	2.7%	1.2%	2.6%	8.0%	13.2%	20.9%	49.0%	2.4%	100.0%
<科目設置主体別>											
学部	2384	102157	3.7%	1.4%	2.6%	6.7%	10.6%	20.0%	52.2%	2.8%	100.0%
市ヶ谷教養教育	1231	34105	2.0%	1.0%	2.8%	9.0%	15.1%	20.4%	47.6%	2.0%	100.0%
通信教育	27	1348	3.2%	3.3%	11.6%	17.2%	19.7%	22.3%	22.0%	0.8%	100.0%
その他	0	0	0.0%	0.0%	0.0%	0.0%	0.0%	0.0%	0.0%	0.0%	0.0%
<座席位置別>											
1 区画		9042	5.3%	1.4%	3.3%	8.7%	13.8%	21.6%	43.9%	2.0%	100.0%
2 区画		9567	5.7%	1.8%	3.8%	8.5%	13.1%	20.9%	44.3%	2.0%	100.0%
3 区画		8913	2.4%	1.5%	3.4%	9.1%	14.5%	21.5%	45.7%	2.0%	100.0%
4 区画		15250	2.3%	1.2%	2.7%	8.0%	13.1%	21.5%	49.2%	2.1%	100.0%
5 区画		18662	2.8%	1.2%	2.6%	6.5%	11.0%	21.8%	51.7%	2.4%	100.0%
6 区画		14959	2.0%	1.1%	2.9%	8.3%	13.3%	21.5%	48.8%	2.2%	100.0%
7 区画		8420	2.7%	1.1%	2.5%	7.1%	12.5%	20.4%	51.4%	2.3%	100.0%
8 区画		9694	2.8%	1.1%	2.4%	6.3%	10.8%	21.0%	52.9%	2.6%	100.0%
9 区画		7572	2.9%	1.3%	2.8%	7.5%	12.6%	20.8%	49.8%	2.3%	100.0%
定まった位置はない		27195	3.0%	1.1%	2.2%	6.4%	9.9%	17.0%	58.2%	2.1%	100.0%
無回答・無効		8336	6.4%	1.9%	3.2%	6.5%	8.8%	16.4%	48.7%	8.1%	100.0%

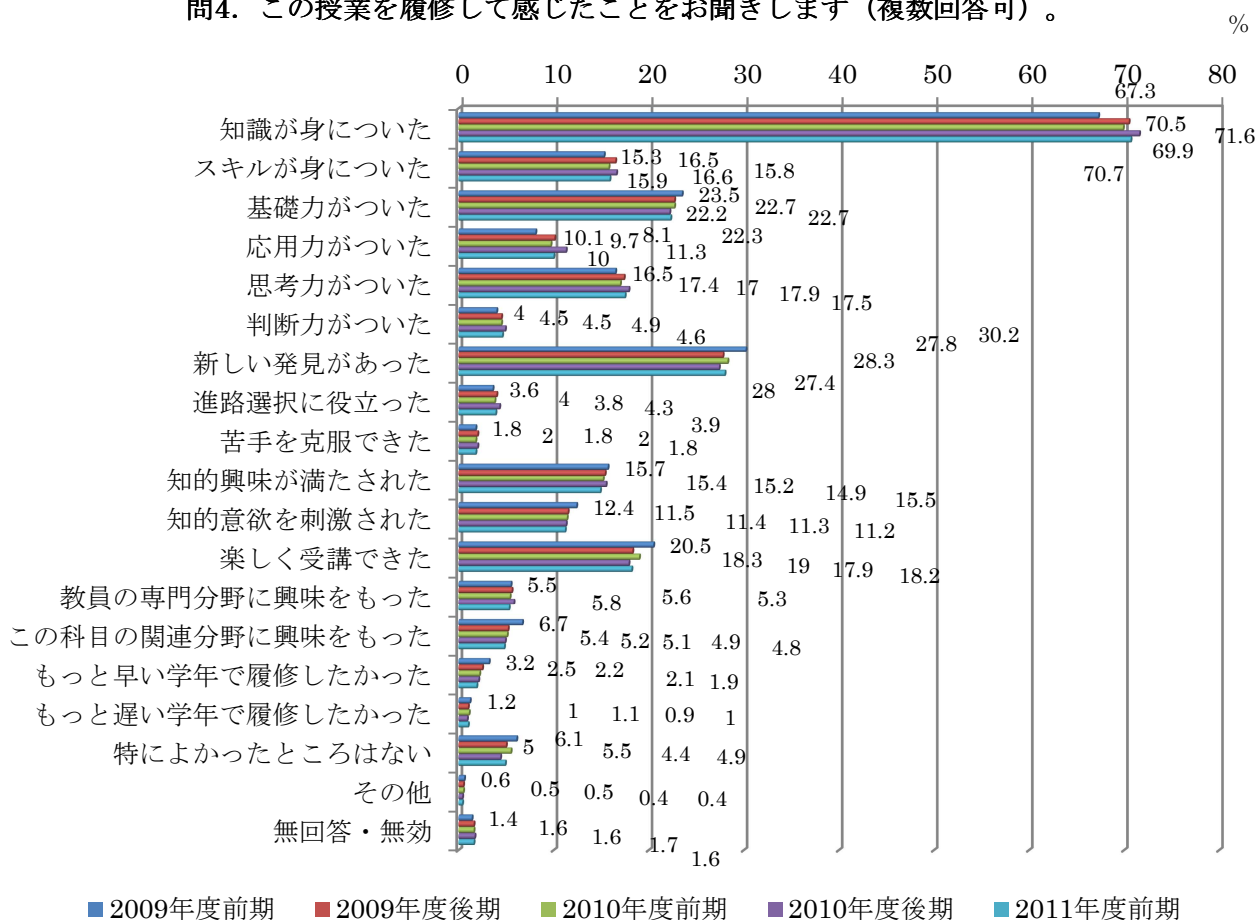
問4. この授業を履修して感じたことをお聞きします(複数回答可)。

問4は、授業において感じたことを尋ねています。70.7%の学生が「知識が身についた」と回答しており、知識獲得のための授業の位置づけが達成されているように思います。この傾向は、ほぼ毎回高まっており、次に多い質問項目は「新しい発見があった」という質問であり、28.0%の学生が回答しています。さらに、22.3%の学生が回答している「基礎力がついた」、18.2%の学生が回答している「楽しく受講できた」という質問項目までで約2割の学生が回答していることがわかります。次に回答が多いのは「思考力がついた」17.5%、「スキルが身についた」15.9%です。

個別に見てみますと、「楽しく受講できた」と回答した学生は、少人数の受講者ほど多く(25人未満の受講者では28.4%)、より多数の受講者では少なくなっています(300人以上の受講者では12.8%)。また、上の質問項目全体的には特に出席率が高い学生が比較的多く回答しています。例えば、「新しい発見があった」という質問に対しては、出席率が100%の学生は29.4%、出席率が80%以上100%未満の学生は27.5%、60%以上80%未満の学生は24.3%、40%以上60%未満の学生は21.9%、20%以上40%未満の学生は20.3%と徐々に減少していることがわかります。

「もっと早い時期で履修したかった」、「もっと遅い時期で履修したかった」という授業内容、受講時期とのミスマッチを示す質問項目については、全体的に出席率に関係なく2~4%の学生が回答しています。しかし、「もっと早い時期で履修したかった」という質問に対しては、出席率20%未満の学生が28%程度回答しており、突出しております。出席率が低い学生が受講時期とのミスマッチを感じていることがわかります。

問4. この授業を履修して感じたことをお聞きします(複数回答可)。



問4. この授業を履修して感じたことをお聞きます（複数回答可）。

項目	授業数	回答者数	知識が身についた	スキルが身についた	基礎力がついた	応用力がついた	思考力がついた	判断力がついた	新しい発見があった	進路選択に役立った	苦手を克服できた	知的興味が満たされた	知的意欲を刺激された	楽しく受講できた	教員の専門分野に興味をもった	この科目の関連分野に興味をもった	もっと早い学年で履修したかった	もっと遅い学年で履修したかった	特によかったところはない	その他	無回答・無効	回答総数(無回答を含む)
<総計>	3642	137610	70.7%	15.9%	22.3%	10.0%	17.5%	4.6%	28.0%	3.9%	1.8%	14.9%	11.2%	18.2%	5.3%	4.8%	1.9%	1.0%	4.9%	0.4%	1.6%	238.7%
<受講者数規模別>																						
25人未満	1390	18250	67.5%	29.5%	33.4%	16.2%	20.1%	6.3%	27.9%	3.4%	3.7%	15.6%	12.4%	29.7%	5.0%	4.6%	2.2%	0.9%	3.2%	0.5%	1.1%	283.1%
25-49人	1082	30922	66.4%	24.1%	27.5%	11.8%	14.7%	4.1%	23.1%	2.4%	2.4%	11.7%	8.7%	22.2%	3.6%	3.6%	1.8%	0.6%	4.9%	0.5%	1.5%	235.6%
50-99人	552	26350	74.1%	15.1%	21.9%	10.5%	18.1%	4.6%	28.4%	4.7%	1.6%	14.9%	11.4%	14.8%	6.2%	5.3%	1.9%	1.1%	4.9%	0.3%	1.8%	241.6%
100-199人	351	28940	73.3%	9.9%	17.6%	7.7%	17.5%	4.2%	30.2%	4.5%	1.1%	16.6%	12.1%	14.8%	6.4%	5.8%	1.8%	1.4%	5.1%	0.2%	1.7%	232.0%
200-299人	138	16564	71.8%	7.1%	15.6%	6.6%	19.2%	4.6%	32.6%	6.5%	0.9%	16.2%	12.4%	15.1%	6.2%	5.3%	1.6%	1.2%	5.2%	0.3%	1.7%	230.1%
300人以上	129	16584	70.7%	5.8%	15.9%	6.5%	17.1%	4.0%	28.1%	2.3%	0.7%	15.5%	11.5%	12.8%	5.1%	4.5%	1.9%	0.9%	6.0%	0.3%	1.7%	211.0%
<出席率別>																						
100%		71025	73.0%	18.6%	25.7%	11.0%	18.5%	5.2%	29.4%	4.2%	1.9%	15.5%	11.9%	20.6%	5.8%	5.2%	1.5%	1.0%	4.2%	0.4%	1.2%	254.6%
80%以上 100%未満		52212	70.3%	14.0%	20.0%	9.7%	17.2%	4.2%	27.5%	3.7%	1.7%	14.8%	10.9%	16.8%	5.0%	4.6%	2.2%	1.0%	4.7%	0.4%	1.4%	230.0%
60%以上 80%未満		10046	64.8%	9.7%	15.6%	6.5%	14.5%	3.2%	24.3%	3.0%	1.3%	13.3%	10.0%	12.9%	4.5%	4.4%	2.4%	1.2%	7.1%	0.4%	1.6%	200.8%
40%以上 60%未満		1917	58.9%	7.4%	12.7%	4.7%	11.7%	2.4%	21.9%	2.0%	1.1%	10.8%	9.0%	9.8%	3.7%	4.2%	3.1%	1.1%	10.8%	0.5%	2.6%	178.5%
20%以上 40%未満		689	49.2%	4.4%	9.9%	3.8%	10.3%	1.6%	20.3%	2.8%	1.0%	10.7%	6.5%	9.3%	4.2%	4.1%	4.1%	1.3%	16.8%	1.3%	2.9%	164.4%

20%未満		527	37.4%	1.5%	3.8%	3.6%	4.2%	1.5%	12.5%	1.7%	1.1%	7.0%	3.8%	6.5%	2.1%	2.8%	7.0%	1.9%	28.1%	2.1%	5.7%	134.3%
無回答 ・無効		1194	44.2%	10.6%	11.6%	6.8%	13.7%	2.8%	17.1%	2.5%	1.5%	9.2%	4.9%	9.5%	3.7%	1.8%	0.7%	1.0%	8.3%	0.4%	28.0%	178.1%
<学年別>																						
1年		52740	66.6%	19.8%	27.4%	9.1%	17.8%	4.9%	28.8%	4.1%	1.9%	13.8%	11.8%	22.8%	4.4%	5.3%	0.4%	1.5%	5.7%	0.5%	1.0%	247.5%
2年		43796	72.3%	15.2%	20.3%	11.0%	16.9%	4.2%	24.7%	3.5%	1.7%	13.4%	9.5%	14.8%	5.1%	4.2%	1.6%	1.0%	4.9%	0.3%	1.9%	226.4%
3年		29584	74.2%	11.8%	18.2%	10.2%	17.3%	4.3%	29.9%	4.1%	1.7%	16.7%	11.3%	15.3%	6.5%	4.5%	3.1%	0.4%	3.8%	0.3%	2.1%	235.6%
4年		9525	75.4%	9.5%	16.8%	9.5%	18.8%	4.8%	32.8%	3.4%	1.6%	21.6%	15.4%	18.3%	7.6%	6.6%	7.2%	0.3%	3.5%	0.4%	1.3%	255.0%
その他 ／不明		1965	66.7%	15.8%	17.9%	11.4%	17.3%	5.3%	27.0%	4.8%	2.3%	17.3%	13.4%	15.9%	6.9%	5.1%	3.1%	1.2%	6.8%	0.6%	4.6%	243.3%
<科目 種類別>																						
講義	2115	106108	72.5%	12.1%	19.3%	9.0%	17.9%	4.4%	29.5%	4.3%	1.4%	15.8%	11.7%	15.7%	6.0%	5.3%	1.9%	1.1%	5.1%	0.3%	1.7%	235.0%
25人 未満	476	5941	70.4%	28.3%	28.2%	16.8%	22.7%	6.8%	33.9%	4.7%	3.6%	19.2%	14.6%	28.4%	7.3%	6.4%	2.9%	1.0%	2.8%	0.6%	1.3%	299.9%
25- 49人	523	14748	70.3%	21.8%	23.5%	12.6%	16.9%	4.2%	25.1%	2.7%	2.4%	13.4%	9.4%	17.9%	4.7%	4.1%	2.1%	0.7%	5.1%	0.4%	1.6%	238.9%
50- 99人	506	24133	74.9%	13.2%	21.6%	10.1%	17.7%	4.3%	28.9%	4.7%	1.5%	15.3%	11.7%	14.5%	6.3%	5.4%	1.9%	1.2%	5.0%	0.3%	1.8%	240.4%
100- 199人	343	28138	73.4%	9.1%	17.3%	7.5%	17.5%	4.2%	30.4%	4.5%	1.0%	16.8%	12.2%	14.8%	6.5%	5.9%	1.8%	1.4%	5.2%	0.2%	1.7%	231.6%
200- 299人	138	16564	71.8%	7.1%	15.6%	6.6%	19.2%	4.6%	32.6%	6.5%	0.9%	16.2%	12.4%	15.1%	6.2%	5.3%	1.6%	1.2%	5.2%	0.3%	1.7%	230.1%
300人 以上	129	16584	70.7%	5.8%	15.9%	6.5%	17.1%	4.0%	28.1%	2.3%	0.7%	15.5%	11.5%	12.8%	5.1%	4.5%	1.9%	0.9%	6.0%	0.3%	1.7%	211.0%
演習	297	6755	59.1%	32.5%	22.3%	16.8%	22.8%	7.1%	28.7%	5.1%	2.8%	13.9%	11.2%	29.5%	6.9%	4.8%	1.7%	0.4%	2.8%	0.7%	1.6%	270.6%
語学	1114	21403	68.8%	25.4%	37.4%	12.5%	13.9%	4.2%	20.9%	1.6%	3.0%	11.3%	9.2%	25.3%	2.0%	2.8%	1.7%	0.7%	4.6%	0.5%	1.2%	247.0%
実験	49	1795	71.3%	43.7%	28.0%	16.8%	23.3%	8.1%	29.7%	5.6%	1.3%	14.3%	10.6%	19.3%	6.9%	5.6%	1.6%	0.9%	3.1%	0.3%	1.7%	292.0%
実技	67	1549	21.7%	38.8%	14.1%	6.2%	4.3%	5.2%	16.3%	1.7%	4.2%	4.0%	2.6%	44.2%	1.9%	2.3%	1.9%	0.4%	4.5%	0.6%	1.5%	176.4%
<担当 教員別>																						
専任	1472	68508	72.4%	14.1%	20.5%	10.4%	18.9%	4.8%	29.5%	4.9%	1.5%	15.7%	11.8%	16.0%	6.4%	5.3%	1.9%	1.2%	4.8%	0.3%	1.7%	241.9%
兼任	2170	69102	68.9%	17.6%	24.1%	9.6%	16.0%	4.4%	26.5%	2.9%	2.0%	14.0%	10.7%	20.5%	4.3%	4.4%	1.8%	0.8%	5.0%	0.4%	1.5%	235.5%
<科目設置 主体別>																						
学部	2384	102157	72.2%	15.0%	20.8%	10.3%	18.4%	4.8%	28.0%	4.4%	1.6%	14.9%	11.0%	16.0%	5.9%	4.9%	1.9%	1.1%	4.8%	0.3%	1.7%	238.0%
市ヶ谷 教養教育	1231	34105	66.0%	18.8%	26.6%	9.3%	14.8%	4.0%	27.0%	2.3%	2.1%	14.1%	11.0%	24.1%	3.4%	4.1%	1.7%	0.8%	5.4%	0.5%	1.3%	237.5%

通信教育	27	1348	69.5%	5.8%	25.6%	6.2%	15.8%	4.7%	51.9%	1.0%	3.3%	28.9%	28.3%	35.3%	13.6%	19.1%	4.9%	0.5%	3.2%	1.3%	0.7%	319.7%
その他	0	0	0.0%	0.0%	0.0%	0.0%	0.0%	0.0%	0.0%	0.0%	0.0%	0.0%	0.0%	0.0%	0.0%	0.0%	0.0%	0.0%	0.0%	0.0%	0.0%	0.0%
<座席 位置別>																						
1 区画		9042	74.8%	16.8%	26.3%	11.8%	19.0%	5.7%	31.0%	4.4%	2.1%	18.3%	14.6%	21.1%	6.9%	6.6%	2.6%	0.7%	3.8%	0.3%	1.0%	267.7%
2 区画		9567	75.8%	17.7%	27.4%	12.6%	22.6%	6.8%	34.1%	5.6%	2.7%	20.9%	16.5%	23.0%	9.0%	7.9%	2.6%	1.0%	3.3%	0.3%	1.1%	290.7%
3 区画		8913	73.4%	17.1%	26.6%	10.8%	20.2%	5.5%	31.8%	4.2%	2.3%	18.7%	14.4%	21.5%	6.9%	6.2%	2.5%	0.9%	4.0%	0.4%	1.1%	268.4%
4 区画		15250	72.7%	15.0%	23.1%	10.3%	17.9%	4.4%	28.8%	3.7%	1.7%	15.3%	11.2%	17.8%	5.2%	4.6%	1.9%	1.0%	4.6%	0.3%	1.1%	240.4%
5 区画		18662	72.9%	14.6%	22.0%	10.5%	19.3%	4.8%	29.1%	4.2%	1.6%	15.5%	11.8%	16.4%	5.6%	5.1%	1.7%	1.1%	4.4%	0.3%	1.4%	242.1%
6 区画		14959	72.4%	15.0%	23.9%	9.8%	17.4%	4.6%	28.6%	3.8%	1.7%	15.0%	11.3%	17.6%	5.1%	4.9%	1.8%	1.0%	4.6%	0.4%	1.2%	240.1%
7 区画		8420	69.6%	16.2%	21.3%	9.8%	14.9%	3.8%	23.7%	3.2%	1.8%	12.5%	9.0%	15.9%	3.9%	3.6%	1.7%	1.0%	5.8%	0.5%	1.2%	219.4%
8 区画		9694	71.2%	14.9%	19.9%	9.9%	15.9%	3.9%	24.8%	3.9%	1.6%	12.5%	9.1%	14.5%	4.0%	3.6%	1.6%	1.1%	5.6%	0.3%	1.2%	219.4%
9 区画		7572	69.4%	16.1%	21.6%	9.5%	15.3%	3.8%	23.5%	2.8%	1.8%	11.8%	8.7%	16.1%	3.8%	3.4%	1.5%	1.1%	6.2%	0.3%	1.3%	218.1%
定まった 位置はない		27195	66.1%	16.0%	19.8%	7.9%	15.5%	3.8%	27.3%	3.6%	1.4%	13.2%	9.9%	19.7%	4.8%	4.2%	1.4%	1.1%	5.8%	0.4%	1.0%	223.0%
無回答 ・無効		8336	61.8%	17.5%	16.4%	10.8%	15.0%	4.4%	22.9%	3.5%	1.6%	11.4%	8.0%	15.8%	4.4%	3.7%	1.8%	1.2%	5.2%	0.5%	8.2%	214.4%

問5. この授業の進め方についてお聞きします。

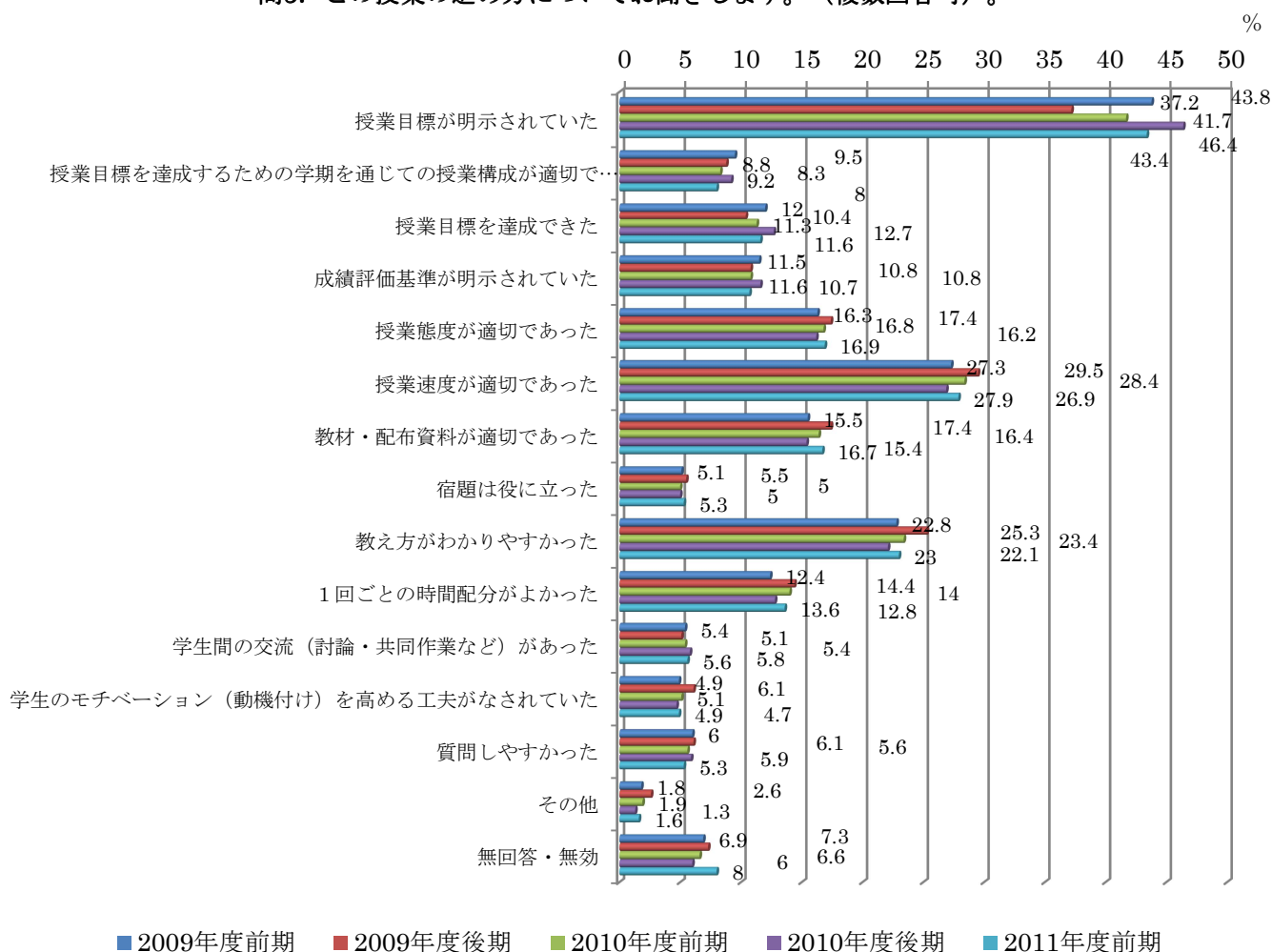
問5では、授業の進め方について尋ねています。「授業目標が明示されていた」という問いについては、43.4%の学生が回答しており、「授業速度が適切であった」という問いについても27.9%が回答しています。さらに、「教え方がわかりやすかった」という問いに対しても23.0%の学生が回答しています。以上、3つの問いに対しては、20%~40%の学生が回答しており、授業の進め方に対する全学的に平均に近い回答ではないかと思えます。

しかし、「宿題は役立った」、「学生間の交流（討論・共同作業など）があった」、「学生のモチベーション（動機づけ）を高める工夫がなされていた」、「質問しやすかった」等の質問に対しては、5%前後の学生しか回答しておらず、さらに、今後の授業改善のための項目として注目する必要があると思えます。

「授業目標が明示されていた」という質問に対しては、全体としても4割程度の学生が回答しておりますが、特に、科目種別として「演習」では51.1%、「実験」では58.7%の学生が回答しております。講義科目以外において、よりはっきりした授業の明確な目標設定がされていることがわかります。

担当教員別について「専任」、「兼任」に関して差異はありませんでした。

問5. この授業の進め方についてお聞きします。（複数回答可）。



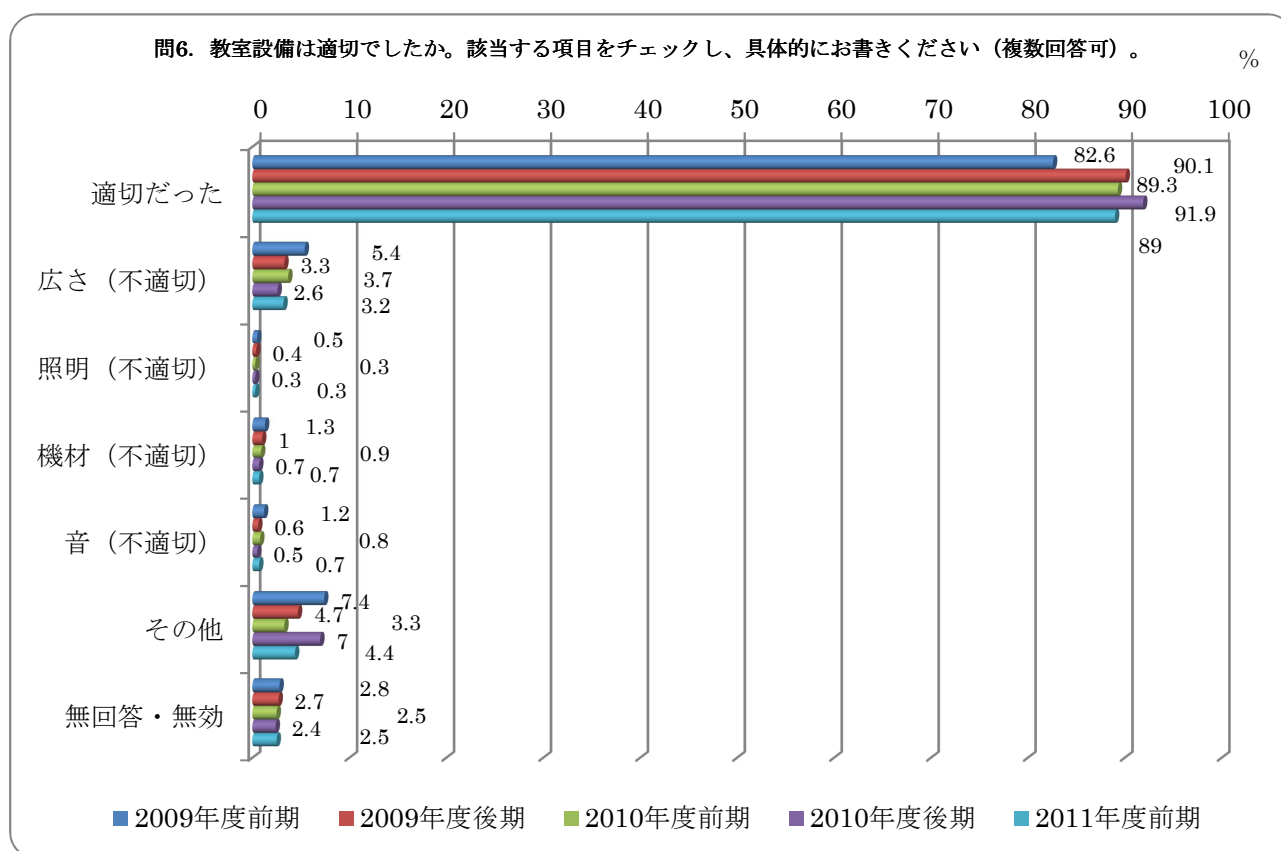
問 5. この授業の進め方についてお聞きします(複数回答可)。

項目	授業数	回答者数	授業目標が明示されていた	授業目標を達成するための学期を通じての授業構成が適切であった	授業目標を達成できた	成績評価基準が明示されていた	授業難度が適切であった	授業速度が適切であった	教材・配布資料が適切であった	宿題は役に立った	教え方がわかりやすかった	1回ごとの時間配分がよかった	学生間の交流(討論・共同作業など)があった	学生のモチベーション(動機付け)を高める工夫がなされていた	質問しやすかった	その他	無回答・無効	回答総数(無回答を含む)
<総計>	3642	137610	43.4%	8.0%	11.6%	10.7%	16.9%	27.9%	16.7%	5.3%	23.0%	13.6%	5.6%	4.9%	5.3%	1.6%	6.0%	200.5%
<受講者数規模別>																		
25人未満	1390	18250	43.2%	10.4%	14.8%	12.8%	22.7%	32.8%	15.8%	12.1%	28.9%	16.6%	15.1%	8.9%	12.3%	1.4%	3.8%	251.4%
25-49人	1082	30922	44.5%	8.5%	13.4%	11.4%	18.9%	27.7%	12.5%	6.6%	22.5%	13.9%	8.0%	5.5%	7.4%	1.5%	5.3%	207.5%
50-99人	552	26350	45.9%	7.8%	11.9%	10.2%	15.1%	26.7%	17.7%	5.0%	21.2%	12.9%	3.6%	3.9%	4.4%	1.8%	6.6%	194.6%
100-199人	351	28940	43.1%	7.2%	10.3%	10.3%	14.9%	26.6%	18.4%	3.7%	22.2%	13.3%	2.8%	4.1%	3.1%	1.7%	6.7%	188.3%
200-299人	138	16564	41.1%	6.7%	9.6%	9.2%	14.8%	27.1%	20.0%	2.1%	22.6%	12.9%	3.4%	4.3%	2.3%	1.8%	6.9%	184.9%
300人以上	129	16584	40.5%	7.2%	8.6%	10.4%	15.2%	27.5%	18.0%	1.7%	22.0%	12.2%	0.9%	3.0%	2.0%	1.5%	6.8%	177.6%
<出席率別>																		
100%		71025	44.9%	8.3%	12.7%	11.2%	18.2%	29.0%	17.7%	6.5%	24.2%	14.7%	6.5%	5.4%	6.2%	1.6%	5.1%	212.3%
80%以上 100%未満		52212	43.3%	7.9%	11.2%	10.5%	16.1%	27.5%	16.1%	4.3%	22.4%	12.9%	5.0%	4.7%	4.5%	1.5%	5.9%	193.7%
60%以上 80%未満		10046	38.2%	6.9%	8.1%	10.0%	14.4%	25.8%	15.2%	3.1%	20.5%	11.3%	3.3%	3.7%	3.8%	1.6%	7.7%	173.6%
40%以上 60%未満		1917	36.2%	6.9%	7.5%	9.3%	13.0%	20.7%	14.4%	2.1%	17.0%	10.2%	1.6%	2.4%	2.8%	2.3%	10.5%	157.0%
20%以上 40%未満		689	32.1%	6.0%	4.1%	10.2%	10.0%	17.3%	12.9%	2.3%	17.0%	9.6%	2.6%	2.3%	4.5%	2.6%	16.5%	149.9%
20%未満		527	28.8%	2.3%	4.7%	5.3%	7.2%	10.1%	8.7%	1.3%	12.7%	8.2%	2.5%	2.1%	3.4%	5.9%	19.2%	122.4%
無回答・無効		1194	29.0%	3.8%	8.7%	6.6%	9.6%	17.0%	9.6%	3.1%	14.2%	6.5%	3.0%	3.2%	3.1%	2.3%	34.4%	154.1%
<学年別>																		
1年		52740	37.9%	8.2%	11.3%	11.2%	20.1%	29.6%	16.5%	6.5%	23.9%	15.0%	7.7%	5.8%	6.6%	2.0%	5.2%	207.5%
2年		43796	46.8%	7.5%	11.8%	10.2%	14.9%	25.8%	15.4%	4.7%	20.5%	12.7%	4.3%	3.8%	4.2%	1.3%	6.4%	190.5%
3年		29584	46.7%	7.7%	11.4%	10.5%	14.7%	27.4%	17.9%	4.2%	23.6%	12.9%	4.1%	4.6%	4.6%	1.3%	6.6%	198.4%

4年		9525	48.0%	9.3%	12.2%	11.1%	15.9%	29.5%	20.9%	4.3%	28.1%	12.2%	4.3%	5.6%	5.2%	1.4%	5.4%	213.5%
その他／不明		1965	44.5%	9.2%	12.9%	11.4%	15.0%	23.4%	15.8%	5.3%	21.0%	12.0%	6.3%	7.0%	6.2%	3.0%	12.3%	205.2%
＜科目種別＞																		
講義	2115	106108	43.4%	7.6%	10.9%	10.3%	15.7%	27.4%	18.1%	4.0%	22.5%	13.2%	3.7%	4.2%	4.0%	1.7%	6.5%	193.4%
25人未満	476	5941	47.1%	10.9%	16.5%	11.9%	19.7%	30.6%	18.8%	10.7%	28.9%	15.8%	14.1%	8.4%	11.5%	1.3%	4.4%	250.5%
25-49人	523	14748	46.7%	8.6%	13.7%	10.4%	17.7%	27.0%	14.7%	5.8%	21.7%	13.3%	6.2%	4.4%	7.1%	1.6%	6.1%	205.0%
50-99人	506	24133	45.1%	7.7%	11.4%	10.3%	15.4%	27.5%	18.2%	4.8%	21.6%	13.2%	3.0%	3.9%	4.1%	1.8%	6.7%	194.7%
100-199人	343	28138	42.7%	7.1%	10.0%	10.3%	15.0%	26.9%	18.6%	3.5%	22.5%	13.5%	2.7%	4.2%	3.0%	1.7%	6.7%	188.5%
200-299人	138	16564	41.1%	6.7%	9.6%	9.2%	14.8%	27.1%	20.0%	2.1%	22.6%	12.9%	3.4%	4.3%	2.3%	1.8%	6.9%	184.9%
300人以上	129	16584	40.5%	7.2%	8.6%	10.4%	15.2%	27.5%	18.0%	1.7%	22.0%	12.2%	0.9%	3.0%	2.0%	1.5%	6.8%	177.6%
演習	297	6755	51.1%	9.9%	18.2%	10.4%	14.3%	21.7%	10.6%	7.9%	21.7%	12.3%	18.2%	9.9%	9.8%	1.1%	4.5%	221.9%
語学	1114	21403	39.8%	9.0%	11.8%	13.1%	24.5%	33.8%	13.1%	10.6%	26.8%	16.3%	9.2%	6.2%	9.7%	1.6%	4.1%	229.6%
実験	49	1795	58.7%	10.4%	20.2%	14.0%	11.4%	17.2%	14.4%	8.4%	16.8%	7.4%	13.7%	4.8%	12.3%	1.2%	5.0%	216.0%
実技	67	1549	41.4%	5.6%	16.1%	7.9%	9.9%	15.3%	1.3%	1.2%	19.0%	14.5%	19.6%	11.4%	5.6%	0.8%	3.2%	172.6%
＜担当教員別＞																		
専任	1472	68508	44.6%	7.9%	11.4%	10.4%	15.0%	26.4%	17.0%	5.1%	21.7%	12.9%	5.0%	4.6%	4.4%	1.7%	6.6%	194.4%
兼任	2170	69102	42.3%	8.0%	11.8%	11.1%	18.8%	29.3%	16.4%	5.5%	24.3%	14.3%	6.2%	5.2%	6.2%	1.6%	5.4%	206.5%
＜科目設置 主体別＞																		
学部	2384	102157	45.3%	7.9%	11.8%	10.6%	15.4%	26.6%	17.3%	4.9%	21.4%	12.8%	4.9%	4.5%	4.6%	1.5%	6.3%	195.7%
市ヶ谷 教養教育	1231	34105	37.7%	7.7%	10.8%	11.1%	21.0%	31.3%	14.4%	6.4%	27.0%	15.9%	7.8%	5.9%	7.3%	1.7%	5.4%	211.4%
通信教育	27	1348	46.1%	15.9%	15.2%	14.9%	27.7%	34.8%	34.0%	6.2%	42.1%	18.2%	5.0%	10.7%	7.1%	6.8%	3.8%	288.6%
その他	0	0	0.0%	0.0%	0.0%	0.0%	0.0%	0.0%	0.0%	0.0%	0.0%	0.0%	0.0%	0.0%	0.0%	0.0%	0.0%	0.0%
＜座席位置別＞																		
1区画		9042	45.8%	9.3%	13.3%	11.4%	20.4%	30.8%	19.1%	7.0%	26.8%	14.7%	5.5%	5.7%	6.7%	1.8%	4.8%	223.0%
2区画		9567	46.2%	10.3%	14.4%	12.9%	20.6%	31.1%	21.0%	6.9%	28.8%	15.8%	5.6%	6.3%	7.5%	1.3%	5.3%	234.1%
3区画		8913	43.4%	9.8%	12.7%	13.2%	20.3%	31.9%	20.2%	6.8%	28.4%	15.6%	6.2%	5.8%	6.9%	1.7%	4.8%	227.5%
4区画		15250	43.7%	8.1%	11.6%	11.3%	17.2%	29.3%	17.5%	5.5%	23.8%	13.9%	4.9%	4.6%	5.0%	1.6%	5.2%	203.1%
5区画		18662	44.4%	7.9%	12.0%	11.0%	16.5%	28.2%	17.9%	4.9%	22.9%	13.1%	4.3%	4.4%	4.6%	1.6%	5.4%	199.2%
6区画		14959	42.2%	8.1%	11.1%	10.9%	17.8%	30.2%	17.4%	5.5%	24.0%	14.1%	4.9%	4.8%	4.9%	1.6%	5.3%	202.8%
7区画		8420	45.2%	7.2%	11.1%	10.7%	15.7%	25.8%	14.5%	5.0%	21.0%	12.3%	4.9%	4.0%	4.4%	1.5%	5.4%	188.6%
8区画		9694	46.2%	7.2%	10.7%	9.5%	15.0%	25.3%	14.5%	4.8%	18.9%	12.4%	4.7%	3.8%	4.5%	1.7%	4.8%	184.2%
9区画		7572	43.8%	6.9%	10.4%	9.9%	16.5%	26.6%	13.8%	5.3%	20.4%	12.7%	5.4%	4.4%	5.3%	1.5%	5.0%	187.9%
定まった 位置はない		27195	39.9%	7.1%	10.2%	9.8%	15.8%	26.8%	16.1%	4.4%	21.6%	14.1%	7.7%	5.3%	5.4%	1.7%	5.5%	191.2%
無回答・無効		8336	43.2%	7.2%	12.4%	8.2%	11.6%	18.7%	10.1%	3.9%	16.8%	9.4%	5.3%	4.6%	4.2%	1.6%	18.1%	175.3%

問6. 教室設備は適切でしたか。該当する項目をチェックし、具体的にお書き下さい。

問6は、授業設備について尋ねています。全学的傾向として明らかに、「適切であった」という学生が多いことがわかります。平均では89.0%の学生が「適切だった」と回答しております。しかし、3.2%の学生が「広さ」について「不適切だった」と回答しており、教室の広さに関して不満が少しあることが伺えます。さらに、教室の「広さ」に関して「不適切だった」と回答する学生は、学年が上級生になればなるほど、大教室（受講者が多い授業）になるほど、出席率が少ないほど多くなるという傾向があるようです。「その他」の教室設備についても5%弱、常に「不適切だった」と感じる学生がおり、少し詳細な分析が必要にも思います。以上の傾向は、これまでのアンケートと同様の傾向となっています。



問 6. 教室設備は適切でしたか。該当する項目をチェックし、具体的にお書きください(複数回答可)。

項 目	授業数	回答者数	適切 だった	不適切だった					無回答 ・無効	回答総数 (無回答 を含む)
				広さ	照明	機材	音	その他		
<総計>	3642	137610	89.0%	3.2%	0.3%	0.7%	0.7%	4.4%	2.5%	100.8%
<受講者数規模別>										
25人未満	1390	18250	92.5%	1.1%	0.2%	0.6%	0.2%	3.7%	2.2%	100.5%
25-49人	1082	30922	91.0%	1.9%	0.2%	0.7%	0.3%	4.1%	2.4%	100.5%
50-99人	552	26350	89.5%	3.0%	0.3%	0.8%	0.6%	4.0%	2.5%	100.8%
100-199人	351	28940	87.2%	4.7%	0.3%	0.7%	0.9%	4.7%	2.5%	101.0%
200-299人	138	16564	86.3%	4.7%	0.4%	0.9%	1.4%	4.8%	2.6%	101.2%
300人以上	129	16584	86.7%	3.9%	0.3%	0.7%	1.4%	5.4%	2.5%	100.9%
<出席率別>										
100%		71025	89.8%	2.8%	0.3%	0.8%	0.8%	4.5%	1.9%	100.8%
80%以上 100%未満		52212	89.2%	3.4%	0.3%	0.7%	0.6%	4.3%	2.4%	100.7%
60%以上 80%未満		10046	87.4%	3.9%	0.3%	0.7%	0.7%	4.3%	3.6%	100.9%
40%以上 60%未満		1917	85.9%	4.9%	0.6%	0.7%	1.3%	4.8%	3.0%	101.1%
20%以上 40%未満		689	85.3%	5.1%	0.3%	0.7%	1.6%	2.8%	5.8%	101.6%
20%未満		527	79.9%	4.9%	0.9%	1.1%	1.5%	5.3%	8.2%	101.9%
無回答・無効		1194	65.7%	3.2%	0.1%	0.3%	0.9%	2.8%	27.8%	100.8%
<学年別>										
1年		52740	88.0%	2.6%	0.3%	1.0%	1.1%	5.9%	2.1%	100.9%
2年		43796	90.5%	2.9%	0.2%	0.5%	0.5%	3.7%	2.3%	100.6%
3年		29584	89.4%	4.1%	0.2%	0.5%	0.5%	3.2%	2.8%	100.7%
4年		9525	88.4%	4.6%	0.4%	0.7%	0.7%	3.2%	3.3%	101.3%
その他/不明		1965	82.3%	4.9%	0.5%	0.9%	1.0%	4.4%	7.4%	101.3%
<科目種類別>										
講義	2115	106108	88.6%	3.6%	0.3%	0.7%	0.9%	4.3%	2.5%	100.9%
25人未満	476	5941	93.0%	1.3%	0.2%	0.6%	0.3%	2.7%	2.4%	100.6%
25-49人	523	14748	92.8%	1.4%	0.2%	0.6%	0.2%	2.8%	2.3%	100.4%
50-99人	506	24133	89.6%	3.0%	0.3%	0.7%	0.6%	4.0%	2.6%	100.7%
100-199人	343	28138	87.1%	4.8%	0.3%	0.7%	1.0%	4.7%	2.5%	101.0%
200-299人	138	16564	86.3%	4.7%	0.4%	0.9%	1.4%	4.8%	2.6%	101.2%
300人以上	129	16584	86.7%	3.9%	0.3%	0.7%	1.4%	5.4%	2.5%	100.9%
演習	297	6755	91.8%	2.1%	0.3%	0.6%	0.2%	2.9%	2.6%	100.6%
語学	1114	21403	90.0%	1.7%	0.3%	0.8%	0.3%	5.4%	2.2%	100.6%
実験	49	1795	91.2%	2.5%	0.2%	1.7%	0.5%	3.3%	1.7%	100.9%

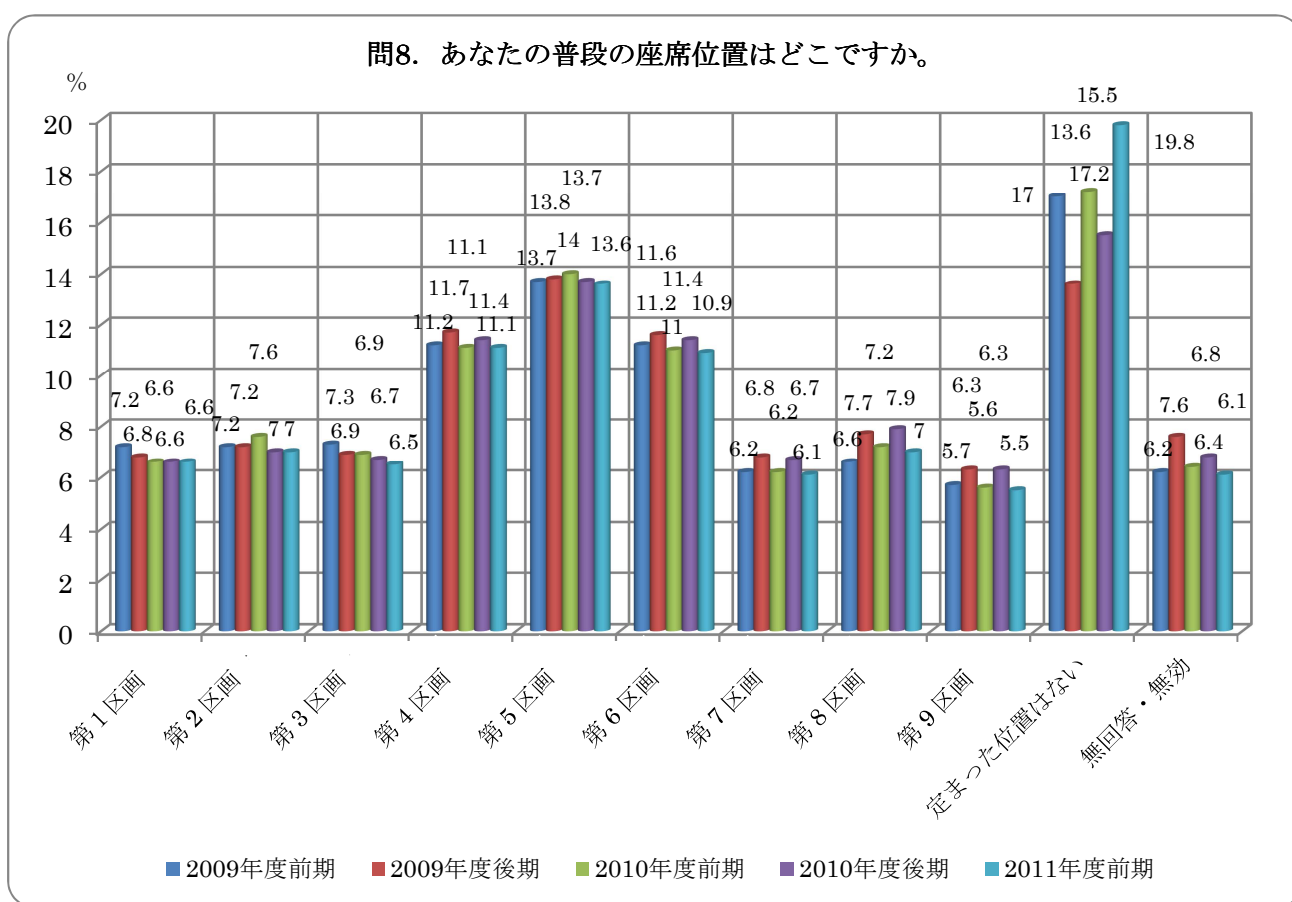
実技	67	1549	91.2%	1.5%	0.1%	0.4%	0.0%	4.3%	3.2%	100.8%
<担当教員別>										
専任	1472	68508	88.9%	3.3%	0.3%	0.8%	0.8%	4.2%	2.6%	100.8%
兼任	2170	69102	89.2%	3.0%	0.3%	0.7%	0.7%	4.6%	2.4%	100.8%
<科目設置主体別>										
学部	2384	102157	89.4%	3.3%	0.3%	0.7%	0.7%	4.0%	2.5%	100.8%
市ヶ谷教養教育	1231	34105	88.3%	2.9%	0.3%	0.8%	0.6%	5.5%	2.3%	100.7%
通信教育	27	1348	77.4%	3.1%	1.7%	1.3%	4.3%	10.7%	5.0%	103.5%
その他	0	0	0.0%	0.0%	0.0%	0.0%	0.0%	0.0%	0.0%	0.0%
<座席位置別>										
1 区画		9042	90.7%	3.2%	0.2%	0.9%	0.7%	4.2%	1.0%	100.9%
2 区画		9567	89.6%	3.1%	0.4%	0.8%	0.9%	5.0%	1.1%	101.0%
3 区画		8913	90.8%	3.1%	0.4%	0.7%	0.8%	4.1%	1.0%	100.9%
4 区画		15250	90.2%	3.1%	0.3%	0.8%	0.7%	4.7%	1.0%	100.9%
5 区画		18662	90.7%	2.7%	0.2%	0.8%	1.0%	4.4%	1.0%	100.8%
6 区画		14959	90.8%	3.0%	0.3%	0.7%	0.8%	4.2%	1.0%	100.8%
7 区画		8420	90.4%	2.8%	0.3%	0.6%	0.4%	4.9%	1.2%	100.7%
8 区画		9694	90.6%	2.8%	0.2%	0.6%	0.6%	4.8%	1.0%	100.7%
9 区画		7572	90.5%	2.8%	0.2%	0.8%	0.6%	4.7%	1.2%	100.6%
定まった位置はない		27195	89.9%	4.1%	0.3%	0.7%	0.8%	4.2%	0.9%	100.8%
無回答・無効		8336	68.4%	2.7%	0.2%	0.7%	0.3%	3.4%	24.9%	100.6%

問8. あなたの普段の席位置はどこですか。

問8では、普段の座席位置を尋ねています。全体として第4区画、第5区画、第6区画の真ん中に座る傾向があるようです。さらに、13.6%の第5区画が最も高い割合となっています。しかし、19.8%の学生が「定まった位置はない」と回答しており、特に座席を定めずにいる学生も一定数いることがわかります。

出席率の高い学生ほど、第一列、すなわち第1区画～第3区画に多く座る傾向があります。さらに、講義科目において300人以上の授業でも、第2区画(7.6%)と第5区画(18.8%)に、比較的高い割合の学生が回答しております。人数の多い授業ほど真ん中に座る傾向があります。

「定まった位置はない」という問いに対して、「後期」より「前期」の割合が高くなっています。前期は、新入生をはじめとして、学生が授業に多少不慣れな部分が現れていると考えられます。



問 8. あなたの普段の座席位置はどこですか。

項目	授業数	回答者数	第1区画	第2区画	第3区画	第4区画	第5区画	第6区画	第7区画	第8区画	第9区画	定まった位置はない	無回答・無効	回答総数(無回答を含む)
<総計>	3642	137610	6.6%	7.0%	6.5%	11.1%	13.6%	10.9%	6.1%	7.0%	5.5%	19.8%	6.1%	100.0%
<受講者数規模別>														
25人未満	1390	18250	6.7%	5.2%	7.0%	12.3%	9.8%	12.8%	7.3%	7.0%	7.4%	18.1%	6.5%	100.0%
25-49人	1082	30922	7.0%	6.3%	7.2%	11.4%	10.5%	10.9%	7.7%	6.9%	7.2%	17.8%	7.1%	100.0%
50-99人	552	26350	7.1%	6.9%	6.4%	11.4%	12.8%	11.7%	6.3%	6.4%	5.5%	19.1%	6.4%	100.0%
100-199人	351	28940	6.3%	7.7%	6.4%	10.6%	14.8%	10.8%	5.7%	7.1%	4.8%	20.4%	5.4%	100.0%
200-299人	138	16564	5.8%	8.3%	5.5%	10.2%	17.2%	9.5%	4.4%	7.4%	3.5%	23.1%	5.1%	100.0%
300人以上	129	16584	5.8%	7.6%	5.8%	10.3%	18.8%	8.9%	4.2%	8.0%	3.5%	21.9%	5.1%	100.0%
<出席率別>														
100%		71025	7.4%	8.6%	6.8%	10.9%	14.1%	10.7%	5.6%	6.1%	4.8%	19.5%	5.5%	100.0%
80%以上 100%未満		52212	5.9%	5.5%	6.3%	11.6%	13.3%	11.1%	6.6%	7.8%	6.1%	19.7%	6.0%	100.0%
60%以上 80%未満		10046	5.4%	4.3%	5.8%	10.9%	12.0%	11.6%	7.1%	8.8%	6.6%	20.9%	6.6%	100.0%
40%以上 60%未満		1917	5.0%	4.3%	4.4%	9.9%	13.1%	10.1%	7.2%	8.2%	6.7%	23.6%	7.5%	100.0%
20%以上 40%未満		689	4.4%	4.8%	3.6%	9.3%	13.4%	8.4%	8.3%	10.0%	8.0%	21.9%	8.0%	100.0%
20%未満		527	2.8%	3.6%	4.9%	8.2%	8.9%	5.9%	7.2%	11.6%	7.0%	28.8%	11.0%	100.0%
無回答・無効		1194	4.1%	4.0%	4.1%	8.1%	11.3%	6.7%	4.6%	5.8%	3.9%	15.6%	31.7%	100.0%
<学年別>														
1年		52740	6.2%	6.8%	5.9%	10.4%	12.4%	10.4%	6.3%	6.8%	5.6%	24.5%	4.6%	100.0%
2年		43796	6.7%	7.1%	6.6%	11.5%	14.5%	11.2%	6.2%	7.4%	5.6%	17.3%	6.1%	100.0%
3年		29584	6.6%	6.7%	6.6%	11.5%	14.7%	11.0%	5.8%	7.2%	5.1%	17.3%	7.5%	100.0%
4年		9525	8.0%	7.9%	8.7%	11.9%	12.5%	11.6%	6.2%	6.7%	5.8%	13.3%	7.6%	100.0%
その他/不明		1965	7.5%	7.1%	6.9%	10.3%	11.0%	10.4%	4.5%	5.9%	5.3%	16.9%	14.2%	100.0%
<科目種類別>														
講義	2115	106108	6.5%	7.5%	6.4%	11.0%	15.0%	10.6%	5.7%	7.3%	5.0%	19.6%	5.4%	100.0%
25人未満	476	5941	6.6%	7.5%	7.1%	11.8%	13.4%	12.0%	5.8%	7.5%	6.6%	15.7%	5.9%	100.0%
25-49人	523	14748	7.1%	7.1%	7.4%	11.4%	12.2%	10.4%	7.6%	8.0%	7.1%	15.8%	6.1%	100.0%
50-99人	506	24133	7.3%	6.9%	6.5%	11.7%	13.1%	12.2%	6.5%	6.6%	5.6%	18.1%	5.5%	100.0%
100-199人	343	28138	6.3%	7.6%	6.4%	10.7%	14.8%	10.9%	5.7%	7.2%	4.8%	20.4%	5.2%	100.0%
200-299人	138	16564	5.8%	8.3%	5.5%	10.2%	17.2%	9.5%	4.4%	7.4%	3.5%	23.1%	5.1%	100.0%
300人以上	129	16584	5.8%	7.6%	5.8%	10.3%	18.8%	8.9%	4.2%	8.0%	3.5%	21.9%	5.1%	100.0%

演習	297	6755	6.3%	5.2%	6.0%	8.5%	8.8%	7.8%	4.8%	4.9%	4.6%	30.1%	13.0%	100.0%
語学	1114	21403	7.3%	4.8%	7.7%	13.7%	9.3%	14.2%	9.1%	6.9%	8.7%	13.7%	4.7%	100.0%
実験	49	1795	6.0%	9.3%	6.3%	6.3%	8.8%	5.0%	4.7%	5.8%	4.7%	28.9%	14.2%	100.0%
実技	67	1549	2.1%	5.1%	0.7%	0.3%	2.9%	0.3%	0.7%	1.0%	0.5%	57.7%	28.7%	100.0%
<担当教員別>														
専任	1472	68508	6.4%	7.3%	6.3%	10.7%	14.6%	10.5%	5.5%	7.0%	4.8%	20.6%	6.2%	100.0%
兼任	2170	69102	6.7%	6.6%	6.6%	11.5%	12.5%	11.2%	6.8%	7.1%	6.2%	18.9%	5.9%	100.0%
<科目設置主体別>														
学部	2384	102157	6.6%	7.4%	6.5%	10.7%	14.6%	10.5%	5.7%	7.5%	5.1%	19.3%	6.1%	100.0%
市ヶ谷教養教育	1231	34105	6.3%	5.3%	6.5%	12.2%	10.5%	12.0%	7.3%	5.8%	6.6%	21.5%	6.0%	100.0%
通信教育	27	1348	8.5%	12.6%	8.1%	10.5%	16.5%	9.2%	6.3%	7.2%	5.9%	9.2%	5.9%	100.0%
その他	0	0	0.0%	0.0%	0.0%	0.0%	0.0%	0.0%	0.0%	0.0%	0.0%	0.0%	0.0%	0.0%
<座席位置別>														
1 区画		9042	100.0%	0.0%	0.0%	0.0%	0.0%	0.0%	0.0%	0.0%	0.0%	0.0%	0.0%	100.0%
2 区画		9567	0.0%	100.0%	0.0%	0.0%	0.0%	0.0%	0.0%	0.0%	0.0%	0.0%	0.0%	100.0%
3 区画		8913	0.0%	0.0%	100.0%	0.0%	0.0%	0.0%	0.0%	0.0%	0.0%	0.0%	0.0%	100.0%
4 区画		15250	0.0%	0.0%	0.0%	100.0%	0.0%	0.0%	0.0%	0.0%	0.0%	0.0%	0.0%	100.0%
5 区画		18662	0.0%	0.0%	0.0%	0.0%	100.0%	0.0%	0.0%	0.0%	0.0%	0.0%	0.0%	100.0%
6 区画		14959	0.0%	0.0%	0.0%	0.0%	0.0%	100.0%	0.0%	0.0%	0.0%	0.0%	0.0%	100.0%
7 区画		8420	0.0%	0.0%	0.0%	0.0%	0.0%	0.0%	100.0%	0.0%	0.0%	0.0%	0.0%	100.0%
8 区画		9694	0.0%	0.0%	0.0%	0.0%	0.0%	0.0%	0.0%	100.0%	0.0%	0.0%	0.0%	100.0%
9 区画		7572	0.0%	0.0%	0.0%	0.0%	0.0%	0.0%	0.0%	0.0%	100.0%	0.0%	0.0%	100.0%
定まった位置はない		27195	0.0%	0.0%	0.0%	0.0%	0.0%	0.0%	0.0%	0.0%	0.0%	100.0%	0.0%	100.0%
無回答・無効		8336	0.0%	0.0%	0.0%	0.0%	0.0%	0.0%	0.0%	0.0%	0.0%	0.0%	100.0%	100.0%

教壇正面

①	②	③
④	⑤	⑥
⑦	⑧	⑨

2. おわりに

2011年度前期「学生による授業改善アンケート」は、新しいアンケートになり5回目の実施となります。各アンケート回答率の全学平均値をグラフ化した結果、各項目についてほぼ同様の傾向の結果になったことがわかると思います。例えば、座席位置をアンケート項目に加え、座席位置と出席率など様々な面（アンケート項目間でのクロス集計）において考察をいたしました。座席位置にして第一列または、第二列目の真ん中の学生は比較的出席率が高かったという傾向がわかりました（あくまで自己申告に基づいています）。教室設備、授業内容に関しても特筆すべき学生からの否定的な回答はありませんでしたが、5回共に、特筆すべき点は、予習・復習（授業時間外の学習）の時間について、5割以上の学生が「ほとんど行っていない」と回答しています。この点に関しては、履修単位の上限の設定（キャップ制）を導入する等、ある程度の対応をとっていますので継続的に議論して参りたいと思います。

これまでのアンケートについての傾向について、いくつか考察してみたいと思います。問4「この授業を履修して感じたことをお聞きします」について、「知識が身についた」という回答が常に70%を超えています。よい傾向ではありますが、大学の授業は知識を身につける「だけ」ではありませんので、比べて、他の項目あまり高くないことを考えますと、今後、細かな分析が必要にも思います。次に、問2「あなたはこの授業にどの程度出席しましたか」に対しては「80%以上出席」が8割あり、問4「この授業を履修して感じたことをお聞きします」に対しては「知識が身についた」が8割あります。さらに、問5「この授業の進め方についてお聞きします」に対しては「授業の目標が明示されていた」が4割ありますが、「授業目標を達成できた」は1割しかありません。「8割以上出席」して「知識は身についた」学生は8割いるものの、「授業目標を達成できた」と感じている学生は1割しかいないこととなります。以上の点につきまして、より詳細な分析をする必要があると考えますが、「知識を身につける」だけでなく、さらに発展した教授法を検討する等、今後継続して議論して参りたいと思います。

新しい項目に対する回答の傾向がわかってきた一方で、アンケート結果に対する問題点の洗い出し、解決方法の提案、さらに、新しい分析を行うためのアンケート項目の変更等を考える必要があります。最近では、多くの学部において特別集計（学部毎の独自の集計）を実施しています。新しいアンケートでは、できるだけ授業内容毎にあった分析が望まれ、学生への独自のフィードバックをする必要があると考えます。特別集計を大いに活用し、新しいアンケートに対する結果を受けて多くの学生へのフィードバックを期待いたします。