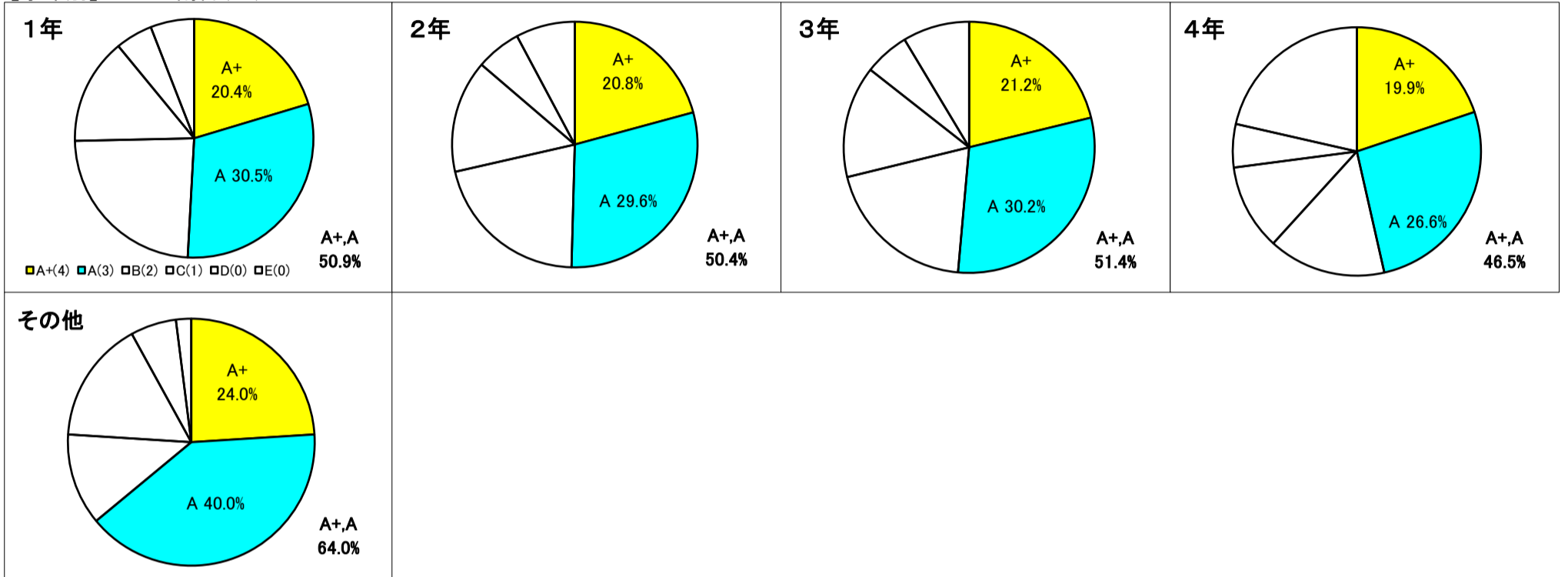


2016年度秋学期全学GPCA集計表(学部、大学院、専門職大学院)

全学GPCA集計表(学部)

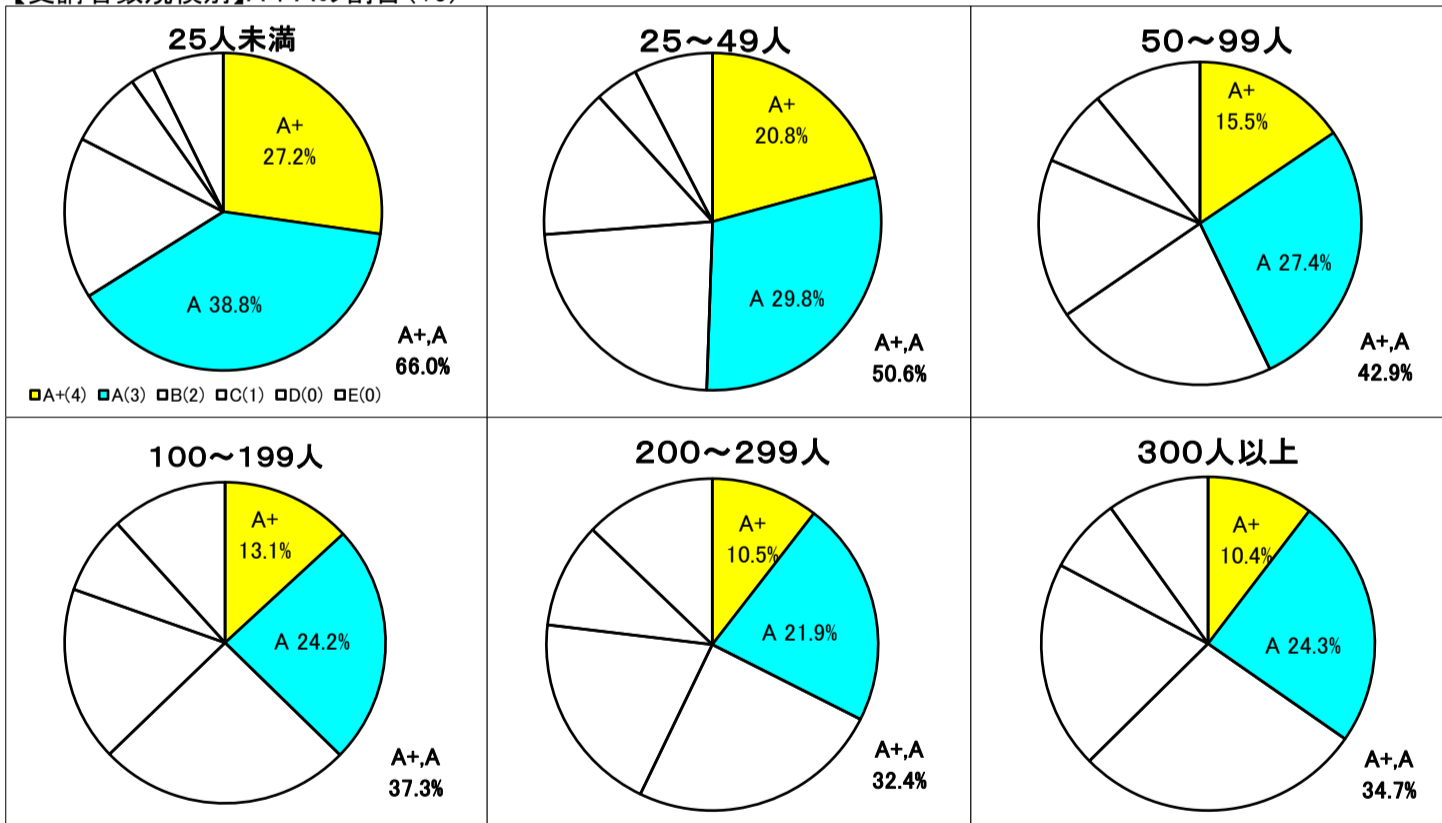
	サンプル数	評価分布(%)							標準偏差(標本)	GPCA	
		A+(4)	A(3)	B(2)	C(1)	D(0)	E(0)	合計			
全授業	5,812	22.5	33.4	20.1	11.7	4.1	8.2	100.0	0.67	2.62	
学年別	1年	2,516	20.4	30.5	23.8	14.4	5.0	5.9	100.0	0.65	2.49
	2年	3,084	20.8	29.6	21.0	14.8	5.9	7.8	100.0	0.85	2.46
	3年	3,306	21.2	30.2	19.8	14.4	5.8	8.6	100.0	0.89	2.48
	4年	2,662	19.9	26.6	15.3	11.2	5.6	21.4	100.0	0.99	2.47
	その他	25	24.0	40.0	12.0	16.0	6.0	2.0	100.0	1.24	2.56

【学年別】A+Aの割合(%)



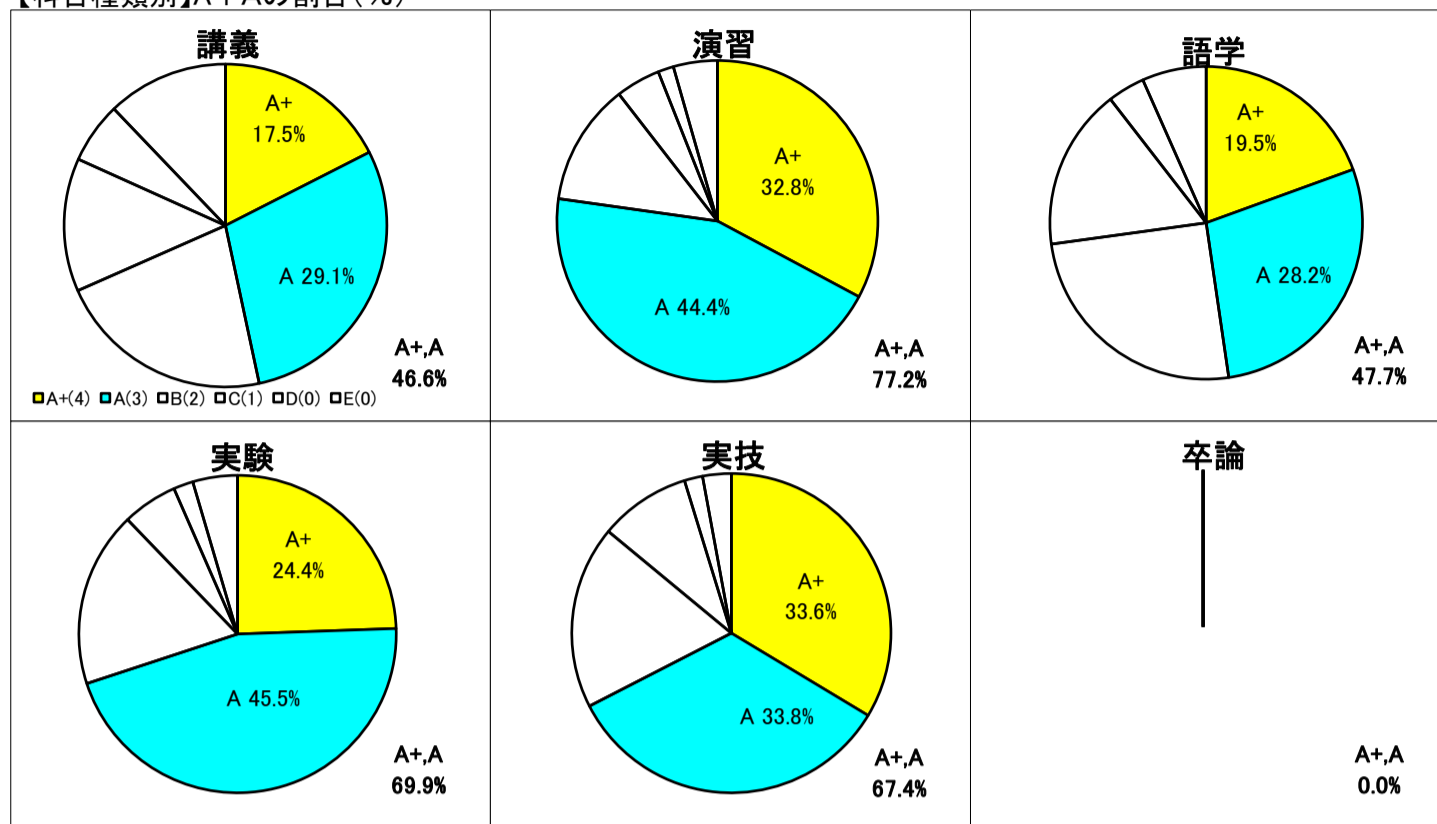
受講者数規模別	サンプル数	A+(4)	A(3)	B(2)	C(1)	D(0)	E(0)	合計	標準偏差(標本)	GPCA
25人未満	2,881	27.2	38.8	16.5	7.7	2.5	7.3	100.0	0.66	2.86
25-49人	1,733	20.8	29.8	23.2	14.5	4.2	7.6	100.0	0.59	2.52
50-99人	585	15.5	27.4	22.6	16.0	7.6	11.0	100.0	0.55	2.29
100-199人	383	13.1	24.2	25.5	17.6	7.9	11.7	100.0	0.52	2.18
200-299人	109	10.5	21.9	24.7	19.8	10.3	12.8	100.0	0.52	2.02
300人以上	121	10.4	24.3	27.9	20.2	7.3	9.9	100.0	0.47	2.11

【受講者数規模別】A+Aの割合(%)



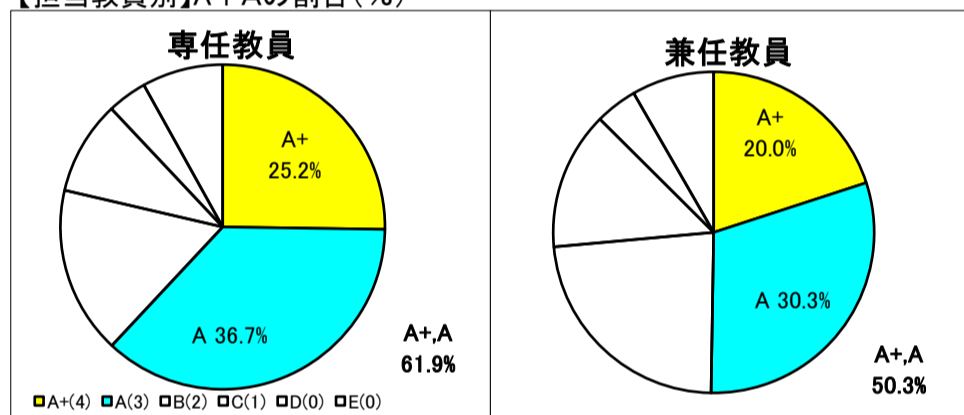
科目種類別	講義	2,389	17.5	29.1	21.7	13.3	6.1	12.1	100.0	0.61	2.43
	演習	1,479	32.8	44.4	12.3	4.5	1.6	4.4	100.0	0.57	3.07
	語学	1,626	19.5	28.2	25.1	16.7	3.9	6.6	100.0	0.65	2.45
	実験	185	24.4	45.5	17.9	5.6	2.0	4.6	100.0	0.54	2.90
	実技	133	33.6	33.8	18.6	9.3	1.8	2.9	100.0	0.58	2.90
	卒論	0	0.0	0.0	0.0	0.0	0.0	0.0	0.0	0.00	0.00

【科目種類別】A+Aの割合(%)

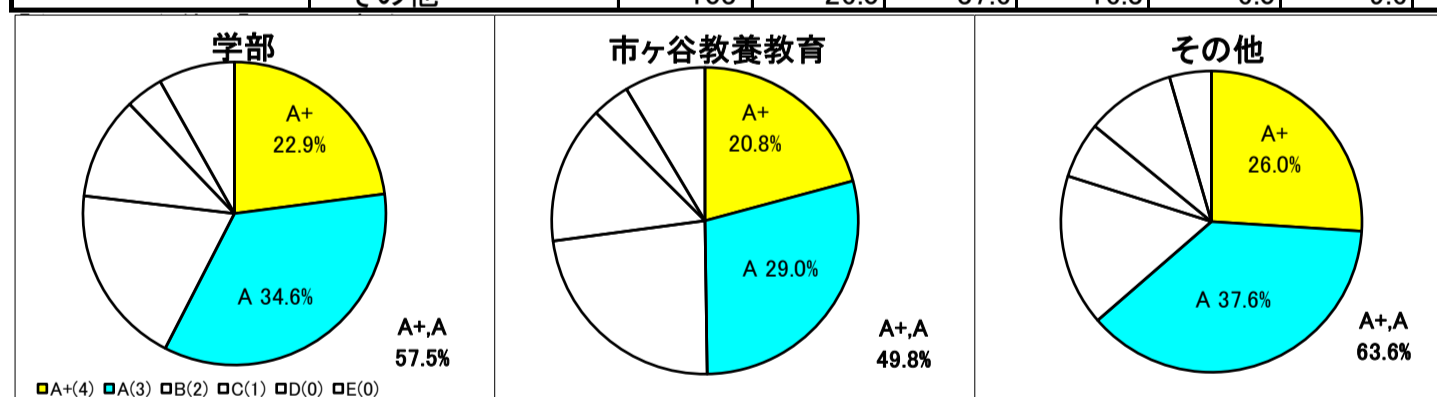


担当教員別	専任教員	2,820	25.2	36.7	16.7	9.3	4.0	8.1	100.0	0.69	2.74
	兼任教員	2,992	20.0	30.3	23.3	13.9	4.2	8.3	100.0	0.63	2.52

【担当教員別】A+Aの割合(%)



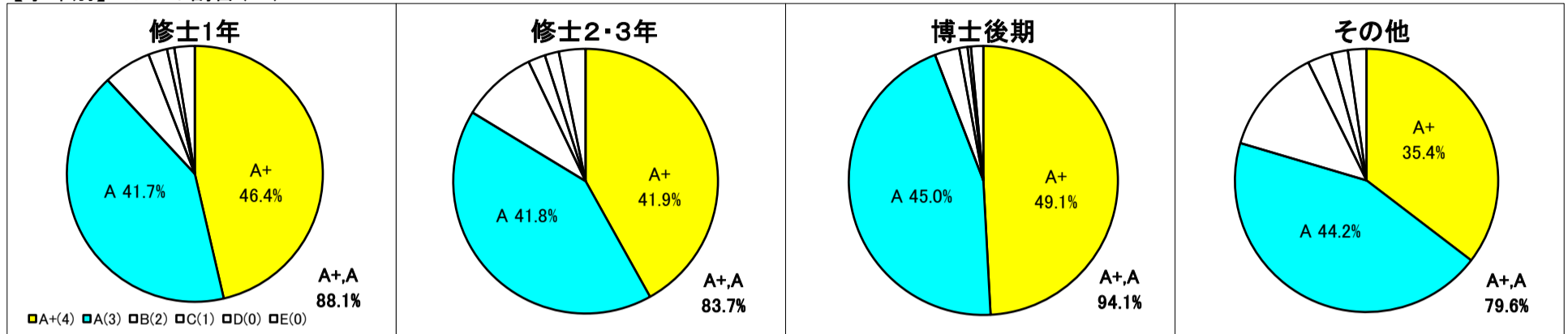
科目設置主体別	学部	4,419	22.9	34.6	19.3	11.0	4.0	8.2	100.0	0.68	2.65
	市ヶ谷教養教育	1,315	20.8	29.0	23.1	14.5	4.0	8.6	100.0	0.61	2.52
	その他	103	26.0	37.6	16.3	6.0	9.6	4.5	100.0	0.88	2.69



全学GPCA集計表(大学院)

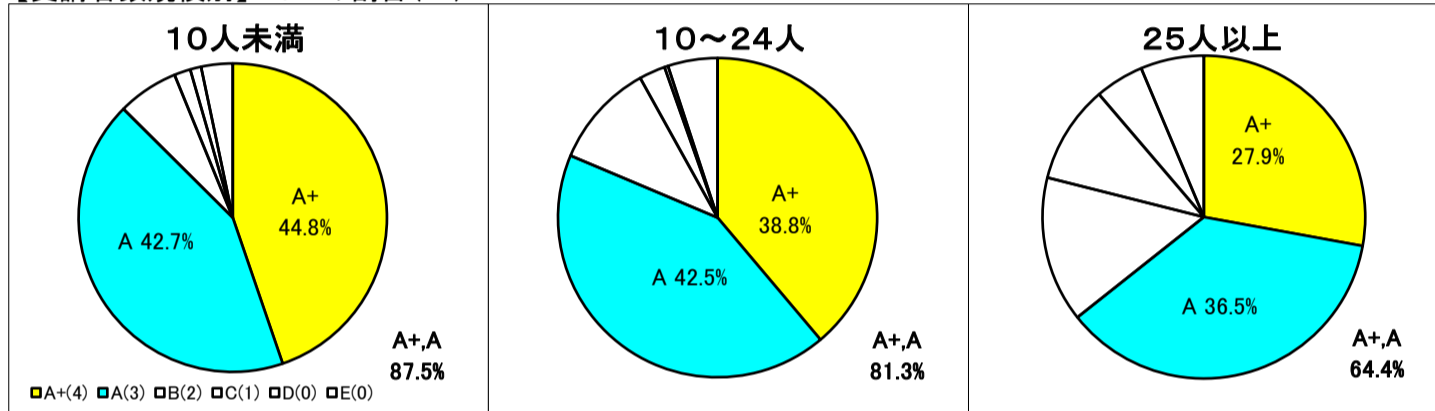
	サンプル数	評価分布(%)							標準偏差(標本)	GPCA	
		A+(4)	A(3)	B(2)	C(1)	D(0)	E(0)	合計			
全授業	1,368	43.9	42.6	6.9	1.9	1.1	3.5	100.0	0.66	3.30	
学年別	修士1年	745	46.4	41.7	6.0	2.4	0.9	2.6	100.0	0.66	3.33
	修士2・3年	761	41.9	41.8	9.2	2.1	1.7	3.3	100.0	0.75	3.24
	博士後期	249	49.1	45.0	3.0	1.0	0.4	1.5	100.0	0.62	3.44
	その他	100	35.4	44.2	13.1	3.0	2.0	2.3	100.0	0.72	3.11

【学年別】A+Aの割合(%)



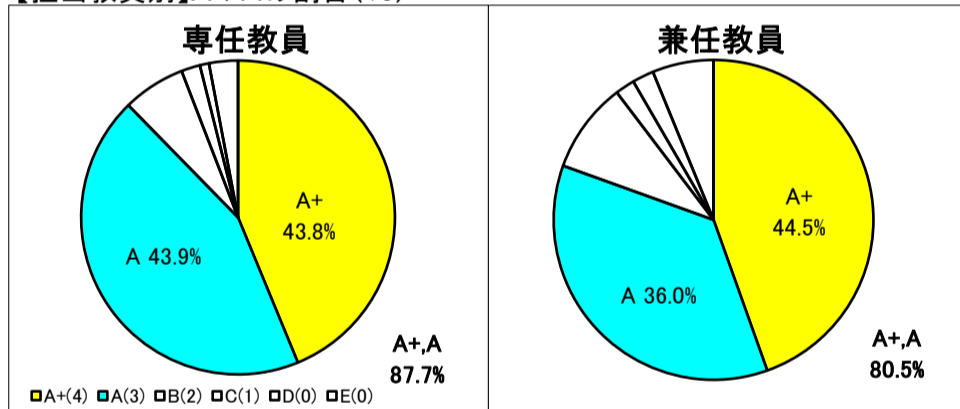
受講者数規模別	10人未満	1,218	44.8	42.7	6.4	1.7	1.2	3.3	100.0	0.66	3.32
	10-24人	125	38.8	42.5	10.6	2.7	0.4	5.0	100.0	0.51	3.22
	25人以上	25	27.9	36.5	14.6	9.8	4.9	6.3	100.0	0.93	2.79

【受講者数規模別】A+Aの割合(%)



担当教員別	専任教員	1,138	43.8	43.9	6.5	1.9	0.9	3.0	100.0	0.65	3.31
	兼任教員	230	44.5	36.0	9.2	2.0	2.2	6.2	100.0	0.70	3.24

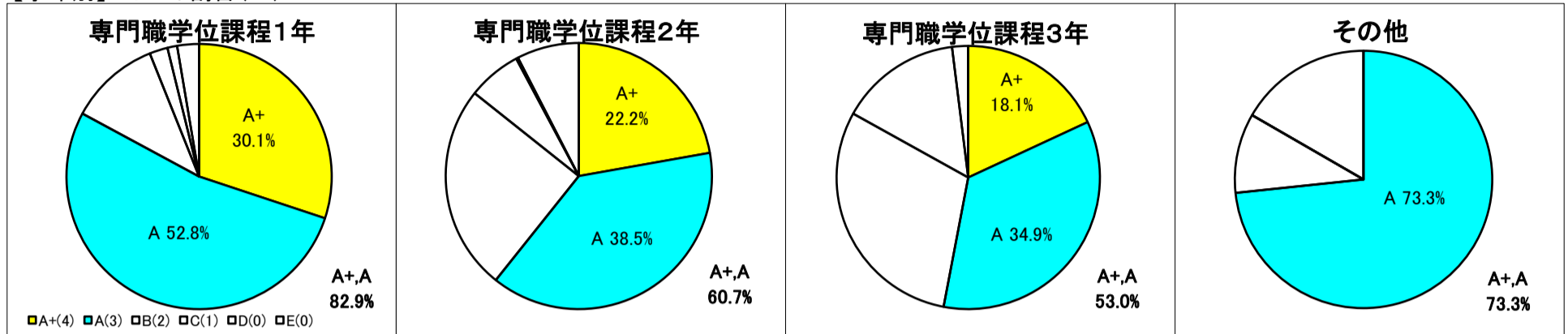
【担当教員別】A+Aの割合(%)



全学GPCA集計表(専門職大学院)

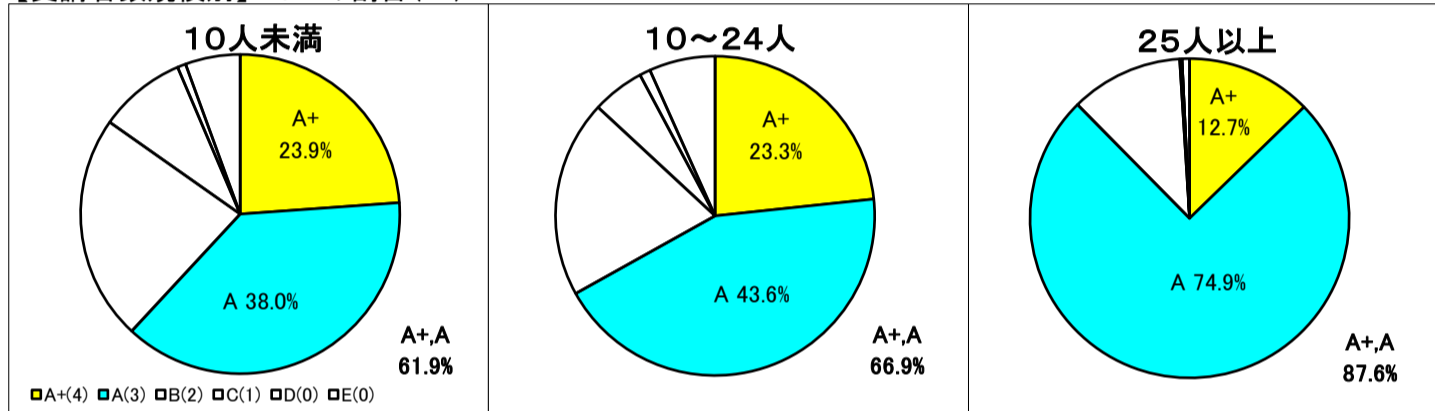
	サンプル数	評価分布(%)							標準偏差(標本)	GPCA	
		A+(4)	A(3)	B(2)	C(1)	D(0)	E(0)	合計			
全授業	132	23.1	41.5	21.5	7.5	0.9	5.5	100.0	0.73	2.80	
学年別	専門職学位課程1年	62	30.1	52.8	11.1	2.2	1.2	2.7	100.0	0.58	3.10
	専門職学位課程2年	77	22.2	38.5	25.0	6.5	0.2	7.6	100.0	0.80	2.77
	専門職学位課程3年	41	18.1	34.9	30.1	15.0	2.0	0.0	100.0	0.87	2.52
	その他	5	0.0	73.3	10.0	0.0	0.0	16.7	100.0	0.40	2.80

【学年別】A+Aの割合(%)



受講者数規模別	サンプル数	A+(4)	A(3)	B(2)	C(1)	D(0)	E(0)	合計	標準偏差(標本)	GPCA
10人未満	95	23.9	38.0	22.9	8.8	0.9	5.6	100.0	0.78	2.78
10-24人	29	23.3	43.6	20.0	5.3	1.1	6.7	100.0	0.63	2.83
25人以上	8	12.7	74.9	11.4	0.2	0.0	0.8	100.0	0.12	3.01

【受講者数規模別】A+Aの割合(%)



担当教員別	サンプル数	A+(4)	A(3)	B(2)	C(1)	D(0)	E(0)	合計	標準偏差(標本)	GPCA
専任教員	92	24.7	43.9	19.5	5.5	1.2	5.3	100.0	0.74	2.88
兼任教員	40	19.2	36.0	26.3	12.3	0.2	6.1	100.0	0.69	2.63

【担当教員別】A+Aの割合(%)

